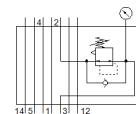
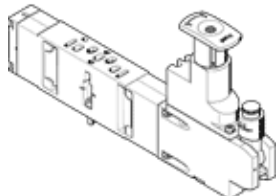


placa de regulación VABF-S3-2-R2C2-C-6

Número de artículo: 543532

FESTO

para terminal de válvulas VDMA-01/02, distribución normalizada de conexiones 15407-1, hasta 6 bar.



Hoja de datos

Característica	Valor
Ancho	18 mm
Basado en la norma	ISO 15407-1
Posición de montaje	indistinto
Encadenamiento vertical neumático	Regulador de presión para 2
Función del regulador	Presión inicial con escape secundario
Selección adicional de manómetro	Posible
Margen de regulación de la presión Mpa	0,2 ... 0,6 MPa
Margen de regulación de la presión	2 ... 6 bar
Margen de regulación de la presión psi	29 ... 87 psi
Presión inicial 1	0,5 ... 10 bar
Fluido	Aire comprimido según ISO 8573-1:2010 [7:4:4]
Indicación sobre los fluidos de funcionamiento y de mando	Opción de funcionamiento con lubricación (necesaria en otro modo de funcionamiento)
Clase de resistencia a la corrosión KBK	0 - sin riesgo de corrosión
Conformidad PWIS	VDMA24364-B1/B2-L
Tipo de protección	IP65 NEMA 4
Temperatura ambiente	-5 ... 50 °C
Peso del producto	245 g
Tipo de fijación de concatenación en altura	sobre placa de enlace Sobre placa base individual
Conexión del manómetro	con abrazadera de sujeción
Indicación sobre el material	Conforme con RoHS
Material del elemento de mando	PA
Material del cuerpo del regulador	Fundición inyectada de aluminio