

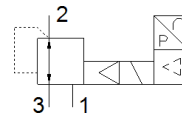
# regulador de presión proporcional VPPM-12

Número de artículo: 543435

FESTO



Representación a modo de ejemplo



## Hoja de datos

Ficha de datos técnicos completa: los valores parciales dependen de su configuración.

Característica	Valor
Diámetro nominal alimentación de aire	12 mm
Diámetro nominal purga de aire	12 mm
Tipo de accionamiento	eléctrico
Principio de hermetización	blando
Posición de montaje	indistinto
Construcción	válvula reguladora de membrana, servopilotada
Anticortocircuitaje	para todas las conexiones eléctricas
Medidas de seguridad	Posición de seguridad VPPM: En caso de una ruptura del cable de alimentación se mantiene la presión de salida sin regulación.
Polos inconfundibles	para todas las conexiones eléctricas
Tipo de reposición	muelle mecánico
Tipo de control	prepiloto
Función de las válvulas	Regulador de presión proporcional de 3 vías
Tipo de display	LCD con iluminación de fondo LED
Margen de regulación de la presión	0,02 ... 10 bar
Histéresis máxima de la presión	0,05 bar
Caudal nominal normal	1.900 ... 7.000 l/min
Margen de tensión de funcionamiento DC	21,6 ... 26,4 V
Consumo máximo de corriente	500 mA
Factor de utilización	100 %
Consumo máximo de potencia eléctrica	12 W
Ondulación residual	10 %
Fluido	Aire comprimido según ISO 8573-1:2010 [7:4:4] Gases inertes
Indicación sobre los fluidos de funcionamiento y de mando	Sin opción de funcionamiento con lubricación
Homologación	RCM Mark c UL us - Listed (OL)
Caracteres KC	KC-EMV
Marca CE (ver declaración de conformidad)	según la normativa UE sobre EMC según la directiva RoHS-RL de la UE
Marcado UKCA (véase la declaración de conformidad)	Según la normativa CEM del Reino Unido Según la normativa RoHS del Reino Unido
Certificado entidad que lo expide	UL E322346
Clase de resistencia a la corrosión KBK	2 - riesgo de corrosión moderado
Conformidad PWIS	VDMA24364-B1/B2-L
Temperatura del medio	10 ... 50 °C
Tipo de protección	IP65
Peso del producto	2.050 g
Linealidad	1 %FS
Histéresis	0,5 %FS
Reproducibilidad	0,5 %FS
Precisión total	1,25 %FS
Coefficiente térmico	0,04 %/K

<b>Característica</b>	<b>Valor</b>
Precisión de repetición FS	0,5 %
Conexión eléctrica	8 contactos M12 Conector Mediante placa base
Tipo de fijación	con taladro pasante con accesorios a elegir:
Conexión neumática 1	G1/2
Conexión neumática 2	G1/2
Conexión neumática 3	G1/2
Indicación sobre el material	Conforme con RoHS
Material de la carcasa	Aleación forjable de aluminio anodizado