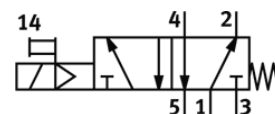
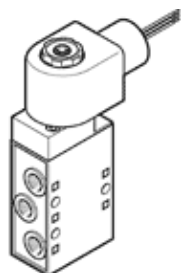


# electroválvula MFH-5-1/8-24-NPT-EX

Número de artículo: 541654

FESTO



## Hoja de datos

Característica	Valor
Función de las válvulas	5/2 cerrada monoestable
Tipo de accionamiento	eléctrico
Ancho	70,5 mm
Caudal nominal normal	500 l/min
Presión de funcionamiento Mpa	0,18 ... 0,8 MPa
Presión de funcionamiento	1,8 ... 8 bar
Tipo de reposición	muelle mecánico
Certificación de protección contra explosión fuera de la UE	Class I, Div. 1 (US) Class I, Div. 2 (US) Class II, Div. 1 (US) Class II, Div. 2 (US) Class III, Div. 1 (US) Class III, Div. 2 (US) EPL Gb (US) EPL Gc (US)
Certificado entidad que lo expide	FM 3026030
Tipo de protección	IP65
Diámetro nominal	5 mm
Función de escape	Estrangulable
Principio de hermetización	blando
Posición de montaje	indistinto
Accionamiento manual auxiliar	con enclavamiento
Tipo de control	prepiloto
Sentido del flujo	no reversible
Superposición	Superposición negativa
Tiempo de conmutación a la desconexión	36 ms
Tiempo de conmutación a la conexión	10 ms
Valores característicos de las bobinas	24 V DC: 4,6 W
Fluido	Aire comprimido según ISO 8573-1:2010 [7:4:4]
Indicación sobre los fluidos de funcionamiento y de mando	Opción de funcionamiento con lubricación (necesaria en otro modo de funcionamiento)
Clase de resistencia a la corrosión KBK	1 - riesgo de corrosión bajo
Temperatura del medio	-5 ... 40 °C
Temperatura ambiente	-5 ... 40 °C
Peso del producto	420 g
Tipo de fijación	con taladro pasante
Conexión para el orificio de barrido	interno
Conexión del aire de escape de pilotaje 84	M5
Conexión neumática 1	1/8 NPT
Conexión neumática 2	1/8 NPT
Conexión neumática 3	1/8 NPT
Conexión neumática 4	1/8 NPT
Conexión neumática 5	1/8 NPT
Material de las juntas	NBR PU
Material de la carcasa	Fundición inyectada de aluminio anodizado