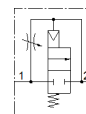
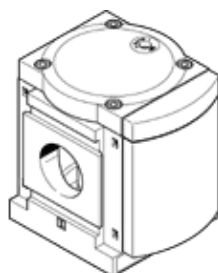


# válvula de arranque progresivo MS12-DL-G

Número de artículo: 541497

FESTO

para alimentación y escape lentos de sistemas neumáticos.



## Hoja de datos

Característica	Valor
Función de escape	Estrangulable
Tipo de accionamiento	neumático
Posición de montaje	indistinto
Accionamiento manual auxiliar	sin
Construcción	Asiento del émbolo
Tipo de reposición	muelle mecánico
Tipo de control	directo
Alimentación del aire de control	interno
Sentido del flujo	no reversible
Función de las válvulas	2/2
Presión de funcionamiento	2 ... 20 bar
Caudal nominal normal	25.000 ... 42.000 l/min
Fluido	Aire comprimido según ISO 8573-1:2010 [7:-:-]
Clase de resistencia a la corrosión KBK	2 - riesgo de corrosión moderado
Conformidad PWIS	VDMA24364-B1/B2-L
Temperatura del medio	-10 ... 60 °C
Temperatura ambiente	-10 ... 60 °C
Peso del producto	3.600 g
Tipo de fijación	Montaje del conducto con accesorios a elegir:
Conexión neumática 1	Módulo de la batería
Conexión neumática 2	Módulo de la batería
Material de las juntas	NBR
Material de la carcasa	Fundición inyectada de aluminio