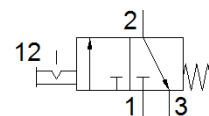
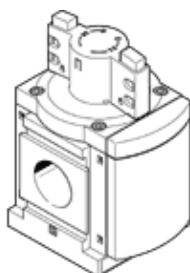


válvula de cierre MS12-EM-G

Número de artículo: 541495

FESTO

manual, para alimentar y evacuar aire de instalaciones neumáticas.



Hoja de datos

Característica	Valor
Construcción	Corredera
Tipo de accionamiento	manual
Función de escape	no estrangulable
Tipo de control	directo
Función de las válvulas	3/2 biestable
Presión de funcionamiento	0 ... 20 bar
Caudal nominal normal	25.000 ... 32.000 l/min
Fluido	Aire comprimido según ISO 8573-1:2010 [-:--:]
Clase de resistencia a la corrosión KBK	2 - riesgo de corrosión moderado
Conformidad PWIS	VDMA24364-B1/B2-L
Temperatura del medio	-10 ... 60 °C
Temperatura ambiente	-10 ... 60 °C
Tipo de fijación	Montaje del conducto con accesorios a elegir:
Posición de montaje	indistinto
Sentido del flujo	no reversible
Peso del producto	3.900 g
Conexión neumática 1	Módulo de la batería
Conexión neumática 2	Módulo de la batería
Conexión neumática 3	G1
Alimentación del aire de control	interno
Material de las juntas	NBR
Material de la carcasa	Fundición inyectada de aluminio