

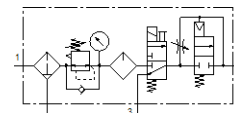
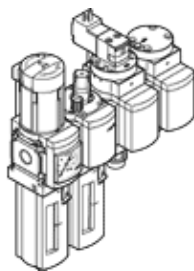
unidad de mantenimiento combinada MSB6N-1/2:J1M1D1A1-WP

Número de artículo: 541472

FESTO

Compuesto de unidad de filtro y regulador, lubricador, electroválvula de cierre, válvula neumática de arranque progresivo, placa para montaje en la pared.

Presión inicial máxima 12 bar, filtro de 40 µm, con manómetro, botón regulador con llave, vaso y funda de material sintético, purga manual del condensado, sentido del flujo de izquierda a derecha



Hoja de datos

| Característica | Valor |
|---|---|
| Tamaño | 6 |
| Serie | MS |
| Asegurar el accionamiento | Botón giratorio con enclavamiento con accesorios, con llave |
| Posición de montaje | vertical +/- 5° |
| Grado de filtración | 40 µm |
| Purga del condensado | giro manual |
| Construcción | Válvula de arranque progresivo Válvula de arranque progresivo Filtro regulador con manómetro Lubricador estándar de niebla de aceite |
| Función del regulador | Presión inicial con compensación de la presión primaria con escape secundario con flujo inverso |
| Funda de protección | funda de protección de material sintético |
| Indicación de la presión | con manómetro |
| Presión de funcionamiento | 4,5 ... 18 bar |
| Margen de regulación de la presión | 4 ... 12 bar |
| Caudal nominal normal | 2.000 l/min |
| Valores característicos de las bobinas | 24 V DC: 1,5 W |
| Fluido | Aire comprimido según ISO 8573-1:2010 [-:4:-] Gases inertes |
| Indicación sobre los fluidos de funcionamiento y de mando | Opción de funcionamiento con lubricación (necesaria en otro modo de funcionamiento) |
| Clase de resistencia a la corrosión KBK | 2 - riesgo de corrosión moderado |
| Conformidad PWIS | VDMA24364-B1/B2-L |
| Temperatura de almacenamiento | -10 ... 60 °C |
| Apto para el contacto con alimentos | Información detallada sobre el material |
| Clase de pureza del aire en la salida | Aire comprimido según ISO 8573-1:2010 [7:4:-] |
| Temperatura del medio | -10 ... 60 °C |
| Temperatura ambiente | -10 ... 60 °C |
| Peso del producto | 3.000 g |
| Tipo de fijación | con accesorios |
| Conexión neumática 1 | 1/2 NPT |
| Conexión neumática 2 | 1/2 NPT |
| Conexión neumática 3 | G1/2 |
| Indicación sobre el material | Conforme con RoHS |
| Material de la carcasa | Fundición inyectada de aluminio |
| Material de la funda | PC |