

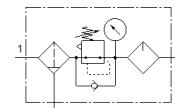
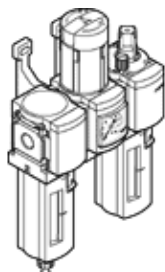
# unidad de mantenimiento combinada MSB4N-1/4:H2N3M1-WP

Número de artículo: 541432

FESTO

Compuesto de filtro, válvula reguladora, lubricador, placa para montaje en la pared.

Presión inicial máxima 12 bar, filtro de 40 µm, con manómetro, vaso y funda de material sintético, purga manual del condensado, sentido del flujo de izquierda a derecha



## Hoja de datos

Característica	Valor
Tamaño	4
Serie	MS
Asegurar el accionamiento	Botón giratorio con cerrojo integrado
Posición de montaje	vertical +/- 5°
Grado de filtración	40 µm
Purga del condensado	giro manual
Construcción	Filtro regulador con manómetro Lubricador proporcional estándar
Función del regulador	Presión inicial con compensación de la presión primaria con escape secundario con flujo inverso
Funda de protección	funda de protección de material sintético
Indicación de la presión	con manómetro
Presión de funcionamiento	1,5 ... 14 bar
Margen de regulación de la presión	1 ... 12 bar
Caudal nominal normal	800 l/min
Fluido	Aire comprimido según ISO 8573-1:2010 [-:4:-] Gases inertes
Indicación sobre los fluidos de funcionamiento y de mando	Opción de funcionamiento con lubricación (necesaria en otro modo de funcionamiento)
Clase de resistencia a la corrosión KBK	2 - riesgo de corrosión moderado
Conformidad PWIS	VDMA24364-B2-L
Temperatura de almacenamiento	-10 ... 60 °C
Apto para el contacto con alimentos	Información detallada sobre el material
Clase de pureza del aire en la salida	Aire comprimido según ISO 8573-1:2010 [7:4:-]
Temperatura del medio	-10 ... 60 °C
Temperatura ambiente	-10 ... 60 °C
Peso del producto	1.000 g
Tipo de fijación	con accesorios
Conexión neumática 1	1/4 NPT
Conexión neumática 2	1/4 NPT
Material de la carcasa	Fundición inyectada de aluminio
Material de la funda	PC