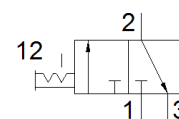
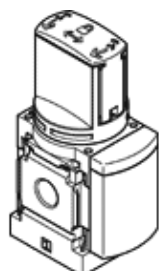


válvula de cierre MS4N-EM1-1/8-Z

Número de artículo: 541287

FESTO

manual, sentido del flujo de derecha a izquierda.



Hoja de datos

Característica	Valor
Construcción	Corredera giratoria
Tipo de accionamiento	manual
Función de escape	no estrangulable
Tipo de control	directo
Función de las válvulas	3/2 biestable
Presión de funcionamiento	0 ... 14 bar
Valor C	4,6 l/sbar
Valor B	0,51
Caudal nominal normal	1.200 l/min
Fluido	Aire comprimido según ISO 8573-1:2010 [7:4:4] Gases inertes
Indicación sobre los fluidos de funcionamiento y de mando	Opción de funcionamiento con lubricación (necesaria en otro modo de funcionamiento)
Clase de resistencia a la corrosión KBK	2 - riesgo de corrosión moderado
Indicación sobre el material	Conforme con RoHS
Conformidad PWIS	VDMA24364-B1/B2-L
Temperatura del medio	-10 ... 60 °C
Temperatura ambiente	-10 ... 60 °C
Apto para el contacto con alimentos	Información detallada sobre el material
Tipo de fijación	Montaje del conducto con accesorios a elegir:
Posición de montaje	indistinto
Sentido del flujo	no reversible
Peso del producto	190 g
Conexión neumática 1	1/8 NPT
Conexión neumática 2	1/8 NPT
Conexión neumática 3	1/4 NPT
Material de las juntas	TPE-U(PU)
Material de la carcasa	Fundición inyectada de aluminio