

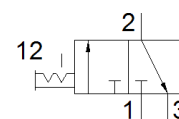
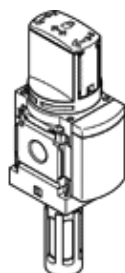
válvula de cierre MS6-EM1-1/2-S

Número de artículo: 541268

★ Gama básica

manual, con silenciador, sentido del flujo de izquierda a derecha.

FESTO



Hoja de datos

Característica	Valor
Construcción	Corredera giratoria
Tipo de accionamiento	manual
Función de escape	no estrangulable
Tipo de control	directo
Función de las válvulas	3/2 biestable
Presión de funcionamiento	0 ... 18 bar
Valor C	30,8 l/sbar
Valor B	0,57
Caudal nominal normal	8.700 l/min
Fluido	Aire comprimido según ISO 8573-1:2010 [7:4:4] Gases inertes
Indicación sobre los fluidos de funcionamiento y de mando	Opción de funcionamiento con lubricación (necesaria en otro modo de funcionamiento)
Clase de resistencia a la corrosión KBK	2 - riesgo de corrosión moderado
Indicación sobre el material	Conforme con RoHS
Conformidad PWIS	VDMA24364-B1/B2-L
Temperatura del medio	-10 ... 60 °C
Temperatura ambiente	-10 ... 60 °C
Apto para el contacto con alimentos	Información detallada sobre el material
Tipo de fijación	Montaje del conducto con accesorios a elegir:
Posición de montaje	indistinto
Sentido del flujo	no reversible
Peso del producto	655 g
Conexión neumática 1	G1/2
Conexión neumática 2	G1/2
Conexión neumática 3	Silenciadores integrados sin escape común
Material de las juntas	TPE-U(PU)
Material de la carcasa	Fundición inyectada de aluminio