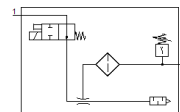


generador de vacío OVEM-05-H-BN-QO-ON-N-2P

Número de artículo: 539986

FESTO

Alimentación / conexión de vacío con racores QS pulgadas, conexión del aire de escape con silenciador abierto.



Hoja de datos

Característica	Valor
Diámetro nominal de la tobera Laval	0,45 mm
Patrón	20 mm
Construcción del silenciador	abierto
Posición de montaje	indistinto
Característica del eyector	Alto vacío Estándar
Grado de filtración	40 µm
Accionamiento manual auxiliar	mediante pulsador Adicional mediante teclas de mando
Función integrada	Electroválvula de cierre Filtros Silenciador abierto Vacuostato
Construcción	modular
Anticortocircuitaje	sí
Magnitud de la medición	presión relativa
Principio de medición	piezorresistivo
Función del elemento de conmutación	contacto cerrado en reposo contacto de trabajo
Función de conmutación	Comparador de ventana Comparador de umbral
Función de las válvulas	abierto
Polos inconfundibles	para todas las conexiones eléctricas
Entrada de conexión según la norma	IEC 61131-2
Tipo de display	Alfanumérico, 4 LCD con iluminación de fondo
Margen de indicación	-29,5 ... 0 inchHg
Unidad(es) representables	inchHg
Valores umbrales del margen de ajuste	-0,999 ... 0 bar
Histéresis del margen de ajuste [bar]	-0,9 ... 0 bar
Posibilidades de regulación	mediante pantalla y teclas
Indicación de la posición de conmutación	LCD
Indicación del estado	óptico
Presión de funcionamiento	2 ... 8 bar
Presión de funcionamiento para vacío máximo	5,1 bar
Vacío máximo	93 %
Presión nominal de funcionamiento	6 bar
Caudal de aspiración máx. contra atmósfera	6 l/min
Tiempo de ventilación a presión de funcionamiento nominal	4,8 s
Margen de tensión de funcionamiento DC	20,4 ... 27,6 V
Factor de utilización	100%
Circuito protector inductivo	Adaptado a bobinas MZ, MY, ME
Tensión de aislamiento	50 V

Característica	Valor
Intensidad en reposo	< 70 mA
Corriente máxima de salida	100 mA
Corriente residual	0,1 mA
Salida	2xPNP
Caída de tensión	≤ 1,5 V
Valores característicos de las bobinas	24 V DC: fase de corriente de baja intensidad 0,3 W, fase de corriente de alta intensidad 2,55 W
Resistencia a la tensión de choque	0,8 kV
Resistencia a sobrecargas	presente
Grado de ensuciamiento	3
Fluido	Aire comprimido según ISO 8573-1:2010 [7:4:4]
Indicación sobre los fluidos de funcionamiento y de mando	Sin opción de funcionamiento con lubricación
Marca CE (ver declaración de conformidad)	según la normativa UE sobre EMC
Clase de resistencia a la corrosión KBK	2
Temperatura del medio	0 ... 50 °C
Humedad relativa del aire	5 - 85 %
Nivel de ruido para presión nominal de funcionamiento	51 dB(A)
Tipo de protección	IP65
Clase de protección	III
Temperatura ambiente	0 ... 50 °C
Homologación	RCM Mark c UL us - Listed (OL)
Par de apriete máx.	0,8 Nm con rosca interior 2,5 Nm con taladro pasante de fijación
Peso del producto	317 g
Margen de medición de la presión	-1 ... 0 bar
Precisión FS	3 %FS
Repetición del valor de conmutación FS	0,6 %
Lógica del circuito de entrada	PNP (conexión a positivo)
Conexión eléctrica	Conector M12x1 5 contactos
Tipo de fijación	con taladro pasante con rosca interior con accesorios
Conexión neumática 1	QS-1/4
Conexión neumática 3	Silenciadores integrados
Conexión de vacío	QS-1/4
Indicación sobre el material	contiene sustancias perjudiciales para la pintura Conforme con RoHS
Información sobre el material de las juntas	NBR
Información sobre el material de la tobera	POM
Información sobre el material del filtro	Malla PA Acero sinterizado
Información sobre el material del cuerpo del filtro	PA reforzado
Información sobre el material del cuerpo	Fundición inyectada de aluminio PA reforzado
Información sobre el material de los silenciadores	Aleación forjable de aluminio Espuma de PU
Información sobre el material del tornillo	Acero
Información sobre el material del disco	PA
Información sobre el material del cuerpo del conector tipo clavija	latón níquelado
Información sobre el material del contacto crimp	latón Dorado
Información sobre el material espigas	Acero
Información sobre el material de la tobera	Aleación forjable de aluminio
Información sobre el material de la zona de teclado	TPE-U
Información sobre el material del racor	latón níquelado