

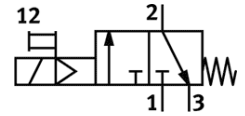
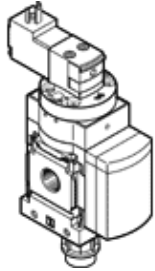
# Válvula de cierre

## MS6-EE-1/2-V230-S-Z

Número pieza: 538734

FESTO

eléctrico, con silenciador, sentido del flujo de derecha a izquierda



## Hoja de datos

Caracter.	Valor
Construcción	Corredera
Tipo de accionamiento	eléctrico
Función de escape	no estrangulable
Accionamiento manual auxiliar	con enclavamiento mediante pulsador
Tipo de reposición	muelle mecánico
Tipo de control	prepilado
Función de las válvulas	3/2 cerrada monoestable
Presión de funcionamiento	4 ... 10 bar
Valor C	29 l/sbar
Valor B	0,4
Caudal nominal normal	7.000 l/min
Duración de la conexión	100%
Valores característicos de las bobinas	230 V CA: 50/60 Hz, potencia de arranque: 3 VA, potencia de retención: 2,4 VA
Fluctuación de tensión permisible	-14 % / +10 %
Fluido	Aire comprimido según ISO8573-1:2010 [7:4:4] Gases inertes
Indicación sobre los fluidos de funcionamiento y de mando	Opción de funcionamiento con lubricación (necesaria en otro modo de funcionamiento)
Clase de resistencia a la corrosión KBK	2
Indicación sobre el material	Exento de cobre y PTFE Conforme con RoHS
Tipo de protección	IP65
Temperatura ambiente	-10 ... 60 °C
Homologación	c UL us - Recognized (OL)
Tipo de fijación	a elegir: Montaje del conducto con accesorios
Posición de montaje	indistinto
Sentido del flujo	no reversible
Peso del producto	0,816 g
Conexión neumática 1	G1/2
Conexión neumática 2	G1/2
Conexión neumática 3	G1/2
Alimentación del aire de control	interno
Conexión eléctrica	Conector forma rectangular según DIN NE 175301-803 Forma C
Información sobre el material de las juntas	NBR
Información sobre el material del cuerpo	Fundición inyectada de aluminio