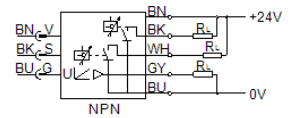
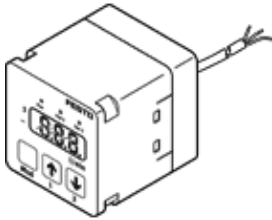


sensor de caudal SFEV-R0100-L-2ND-K1

Número de artículo: 538559

FESTO

Display por separado, para transmisor de caudal SFET-F, SFET-R.



Hoja de datos

Característica	Valor
Homologación	RCM Mark
Marca CE (ver declaración de conformidad)	según la normativa UE sobre EMC
Indicación sobre el material	contiene sustancias perjudiciales para la pintura
Temperatura ambiente	0 ... 50 °C
Salida	2xNPN
Función de conmutación	Comparador de ventana Comparador de umbral
Función del elemento de conmutación	contacto cerrado en reposo contacto de trabajo
Salida analógica	1 - 5 V
Resistencia de carga	50 kOhm
Margen de indicación	-1 ... 1 l/min
Margen de tensión de funcionamiento DC	12 ... 24 V
Conexión eléctrica	Cable
Longitud del cable	1 m
Información sobre el material de la cubierta del cable	PVC
Tipo de fijación	con escuadra de montaje
Peso del producto	70 g
Información sobre el material del cuerpo	PA
Tipo de display	Alfanumérico, 3 1/2
Tipo de protección	IP40
Clase de resistencia a la corrosión KBK	2 - riesgo de corrosión moderado