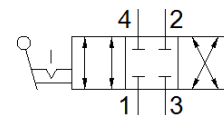
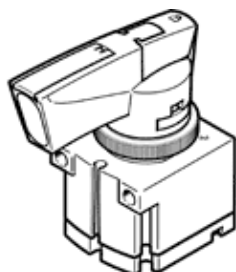


válvula de palanca manual VHER-BH-M04C-G18-UD

Número de artículo: 538193

FESTO

ejecución en material sintético, con consulta de posiciones de la palanca manual, función de 4/3 vías, cerrada en posición normal, bloqueable en tres posiciones de la palanca, salida hacia debajo



Hoja de datos

Característica	Valor
Función de las válvulas	4/3 cerrada
Tipo de accionamiento	manual
Caudal nominal normal	800 l/min
Presión de funcionamiento	-0,95 ... 10 bar
Construcción	Corredera giratoria
Diámetro nominal	6 mm
Función de escape	Estrangulable
Asegurar el accionamiento	con accesorios, con llave
Principio de hermetización	duro
Tipo de control	directo
Sentido del flujo	reversible
Holgura de sobreposición	sí
Indicación del estado de señal	con accesorios
Fluido	Aire comprimido según ISO 8573-1:2010 [7:4:4]
Indicación sobre los fluidos de funcionamiento y de mando	Opción de funcionamiento con lubricación (necesaria en otro modo de funcionamiento)
Clase de resistencia a la corrosión KBK	2
Temperatura ambiente	-20 ... 80 °C
Momento de accionamiento	1,1 Nm
Peso del producto	125 g
Tipo de fijación	a elegir: Montaje en panel frontal con taladro pasante
Conexión neumática 1	G1/8
Conexión neumática 2	G1/8
Conexión neumática 3	G1/8
Conexión neumática 4	G1/8
Indicación sobre el material	Exento de cobre y PTFE contiene sustancias perjudiciales para la pintura
Información sobre el material de las juntas	NBR
Información sobre el material del cuerpo	PA reforzado