

regulador de presión de precisión MS6-LRP

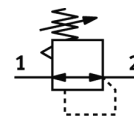
Número de artículo: 538028

FESTO

Para montaje en batería, con rosca G.



Representación a modo de ejemplo



Hoja de datos

Ficha de datos técnicos completa: los valores parciales dependen de su configuración.

Característica	Valor
Tamaño	6
Serie	MS
Asegurar el accionamiento	Botón giratorio con enclavamiento
Posición de montaje	indistinto
Construcción	válvula de membrana de precisión, prepilotada
Función del regulador	Presión inicial con escape secundario
Indicación de la presión	Preparado para G1/4 Preparado para G1/8 con sensor de presión con manómetro
Presión de funcionamiento Mpa	0,1 ... 1,4 MPa
Presión de funcionamiento	1 ... 14 bar
Margen de regulación de la presión	0,05 ... 12 bar
Histéresis máxima de la presión	0,02 bar
Caudal escape de aire secundario	220 ... 900 l/min
Caudal nominal normal	800 ... 5.000 l/min
Homologación	c UL us - Recognized (OL)
Marca CE (ver declaración de conformidad)	según la normativa UE sobre protección contra explosión (ATEX)
Marcado UKCA (véase la declaración de conformidad)	Según la normativa EX del Reino Unido
Certificación de protección contra explosión fuera de la UE	EPL Db (GB) EPL Gb (GB)
Categoría ATEX para gas	II 2G
Categoría ATEX para polvo	II 2D
Tipo de protección contra explosión de gas	Ex h IIC T6 Gb X
Tipo de protección contra explosión por polvo	Ex h IIIC T60°C Db X
Temperatura ambiente con riesgo de explosión	-10°C ≤ Ta ≤ +60°C
Fluido	Aire comprimido según ISO 8573-1:2010 [7:4:4] Gases inertes
Indicación sobre los fluidos de funcionamiento y de mando	Sin opción de funcionamiento con lubricación
Clase de resistencia a la corrosión KBK	2 - riesgo de corrosión moderado
Conformidad PWIS	VDMA24364-B1/B2-L
Temperatura de almacenamiento	-10 ... 60 °C
Temperatura del medio	-10 ... 60 °C
Temperatura ambiente	-10 ... 60 °C
Peso del producto	1.000 g
Tipo de fijación	Montaje en panel frontal Montaje del conducto con accesorios a elegir:
Conexión del aire de pilotaje 12	G1/8
Conexión neumática 1	G1/4

Característica	Valor
	G1/2
Conexión neumática 2	G1/4 G1/2
Conexión neumática 3	G1/4
Indicación sobre el material	Conforme con RoHS
Material de las juntas	NBR
Material de la carcasa	Aluminio