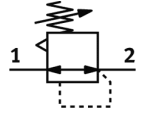


Regulador de presión de precisión MS6-LRP-3/8-D2-A8-Z

Número pieza: 538013

FESTO

Regulador accionado indirectamente, presión de trabajo: hasta 0,7 bar, salida de presión hacia delante.



Hoja de datos

| Caracter. | Valor |
|---|---|
| Tamaño | 6 |
| Serie | MS |
| Asegurar el accionamiento | Botón giratorio con enclavamiento |
| Posición de montaje | indistinto |
| Construcción | válvula de membrana de precisión, prepilotada |
| Función del regulador | Presión inicial con escape secundario |
| Indicación de la presión | preparado para G1/8" |
| Presión de funcionamiento | 1 ... 14 bar |
| Margen de regulación de la presión | 0,05 ... 0,7 bar |
| Histéresis máxima de la presión | 0,02 bar |
| Caudal escape de aire secundario | ≥ 220 l/min |
| Caudal nominal normal | ≥ 1.100 l/min |
| Fluido | Aire comprimido según ISO8573-1:2010 [7:4:4] Gases inertes |
| Indicación sobre los fluidos de funcionamiento y de mando | Sin opción de funcionamiento con lubricación |
| Clase de resistencia a la corrosión KBK | 2 |
| Temperatura de almacenamiento | -10 ... 60 °C |
| Temperatura del medio | -10 ... 60 °C |
| Temperatura ambiente | -10 ... 60 °C |
| Peso del producto | 1.000 g |
| Tipo de fijación | a elegir: Montaje en panel frontal Montaje del conducto con accesorios |
| Conexión neumática 1 | G3/8 |
| Conexión neumática 2 | G3/8 |
| Conexión neumática 3 | G1/4 |
| Indicación sobre el material | Exento de cobre y PTFE Conforme con RoHS |
| Información sobre el material de las juntas | NBR |
| Información sobre el material del cuerpo | Aluminio |