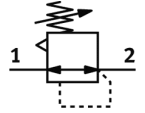
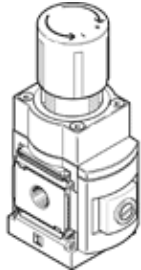


Regulador de presión de precisión MS6-LRP-1/4-D4-A8-Z

Número pieza: 538007

FESTO

Regulador accionado indirectamente, presión de trabajo: hasta 2,5 bar, salida de presión hacia delante.



Hoja de datos

Caracter.	Valor
Tamaño	6
Serie	MS
Asegurar el accionamiento	Botón giratorio con enclavamiento
Posición de montaje	indistinto
Construcción	válvula de membrana de precisión, prepilotada
Función del regulador	Presión inicial con escape secundario
Indicación de la presión	preparado para G1/8"
Presión de funcionamiento	1 ... 14 bar
Margen de regulación de la presión	0,05 ... 2,5 bar
Histéresis máxima de la presión	0,02 bar
Caudal escape de aire secundario	≥ 450 l/min
Caudal nominal normal	≥ 1.100 l/min
Fluido	Aire comprimido según ISO8573-1:2010 [7:4:4] Gases inertes
Indicación sobre los fluidos de funcionamiento y de mando	Sin opción de funcionamiento con lubricación
Clase de resistencia a la corrosión KBK	2
Temperatura de almacenamiento	-10 ... 60 °C
Temperatura del medio	-10 ... 60 °C
Temperatura ambiente	-10 ... 60 °C
Peso del producto	1.000 g
Tipo de fijación	a elegir: Montaje en panel frontal Montaje del conducto con accesorios
Conexión neumática 1	G1/4
Conexión neumática 2	G1/4
Conexión neumática 3	G1/4
Indicación sobre el material	Exento de cobre y PTFE Conforme con RoHS
Información sobre el material de las juntas	NBR
Información sobre el material del cuerpo	Aluminio