

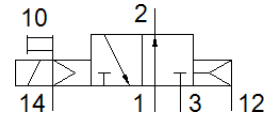
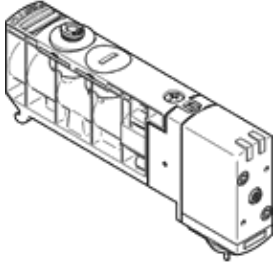
electroválvula VUVB-S-M32U-AZD-Q8-1T1L

Número de artículo: 537608

FESTO

para terminal de válvulas VTUB, con bobina magnética adecuada (plug in) y LED, con accionamiento manual auxiliar, sin conector.

Este tipo es apropiado para trabajar con vacío.



Hoja de datos

| Característica | Valor |
|---|---|
| Función de las válvulas | 3/2 abierta monoestable |
| Tipo de accionamiento | eléctrico |
| Tamaño de las válvulas | 20 mm |
| Caudal nominal normal | 800 l/min |
| Presión de funcionamiento | -0,9 ... 8 bar |
| Construcción | Corredera |
| Tipo de reposición | muelle neumático |
| Tipo de protección | IP65 |
| Diámetro nominal | 7 mm |
| Función de escape | no estrangulable |
| Principio de hermetización | blando |
| Posición de montaje | indistinto |
| Accionamiento manual auxiliar | con enclavamiento mediante pulsador |
| Tipo de control | prepilotoado |
| Alimentación del aire de control | externo |
| Sentido del flujo | no reversible |
| Presión de control | 2 ... 8 bar |
| Tiempo de conmutación a la desconexión | 20 ms |
| Tiempo de conmutación a la conexión | 20 ms |
| Valores característicos de las bobinas | 24 V DC: 1,5 W |
| Resistencia a la tensión de choque | 0,8 kV |
| Grado de ensuciamiento | 3 |
| Fluctuación de tensión permisible | +/- 10 % |
| Fluido | Aire comprimido según ISO 8573-1:2010 [7:4:4] |
| Indicación sobre los fluidos de funcionamiento y de mando | Opción de funcionamiento con lubricación (necesaria en otro modo de funcionamiento) |
| Marca CE (ver declaración de conformidad) | según la normativa UE sobre EMC |
| Clase de resistencia a la corrosión KBK | 1 |
| Temperatura de almacenamiento | -20 ... 40 °C |
| Temperatura del medio | -5 ... 50 °C |
| Temperatura ambiente | -5 ... 50 °C |
| Par de apriete máx. en el sistema de fijación de la válvula | 2 Nm |
| Peso del producto | 150 g |
| Conexión eléctrica | Plug-in para multipolo |
| Tipo de fijación | con taladro pasante |
| Conexión del aire de pilotaje auxiliar 12/14 | Placa base |
| Conexión del aire de escape de pilotaje 84 | sin escape común |
| Conexión neumática 1 | Placa base |
| Conexión neumática 2 | QS-8 |
| Conexión neumática 3 | Placa base |
| Indicación sobre el material | Exento de cobre y PTFE |

| Característica | Valor |
|---|-------------------------------|
| | Conforme con RoHS |
| Información sobre el material de las juntas | FPM HNBR NBR |
| Información sobre el material del cuerpo | PA reforzado |
| Información sobre el material de la corredera | Aleación forjable de aluminio |