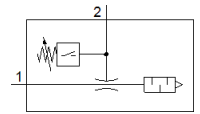
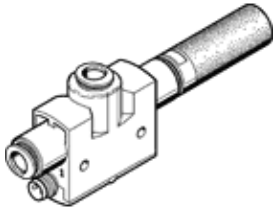


generador de vacío VN-07-H-T4-PQ2-VQ2-02-P

Número de artículo: 536801

FESTO

Con vacuostato integrado. Estándar, vacío elevado, ancho 18 mm, forma en T con enchufe y silenciador abierto.



Hoja de datos

Característica	Valor
Diámetro nominal de la tobera Laval	0,7 mm
Patrón	16 mm
Construcción del silenciador	abierto
Posición de montaje	indistinto
Característica del eyector	Alto vacío Estándar
Función integrada	Sensor de presión Silenciador abierto
Construcción	forma en T
Anticortocircuitaje	ciclos
Magnitud de la medición	presión relativa
Principio de medición	piezorresistivo
Método de medición	relativo
Función del elemento de conmutación	contacto de trabajo
Función de conmutación	Comparador de umbral Valor umbral con histéresis variable
Polos inconfundibles	para todas las conexiones eléctricas
Tipo de display	LED
Valores umbrales del margen de ajuste	-100 ... 0 kPa
Posibilidades de regulación	Teach-In
Indicación del estado	LED
Valores umbrales del margen de ajuste	-1 ... 0 bar -14,5 ... 0 psi
Presión de funcionamiento para caudal de aspiración máximo (MPa)	0,3 MPa
Presión de funcionamiento para caudal de aspiración máximo	3 bar
Presión de funcionamiento para caudal de aspiración máximo (psi)	43,5 psi
Presión de funcionamiento Mpa	0,1 ... 0,8 MPa
Presión de funcionamiento	1 ... 8 bar 14,5 ... 116 psi
Presión de funcionamiento para vacío máximo (MPa)	0,44 MPa
Presión de funcionamiento para vacío máximo	4,4 bar
Presión de funcionamiento para vacío máximo (psi)	63,8 psi
Vacío máximo	92 %
Presión nominal de funcionamiento	0,6 MPa 6 bar
Presión nominal de funcionamiento (psi)	87 psi
Caudal de aspiración máx. contra atmósfera	16,2 l/min
Tiempo de desconexión	≤ 4 ms
Tiempo de conexión	≤ 4 ms
Margen de tensión de funcionamiento DC	15 ... 30 V
Circuito protector inductivo	Adaptado a bobinas MZ, MY, ME
Corriente máxima de salida	100 mA
Corriente residual	≤ 0,3 mA

Característica	Valor
Ondulación residual	10 %
Salida	PNP
Caída de tensión	≤ 1,5 V
Resistencia a sobrecargas	presente
Homologación	RCM Mark
Caracteres KC	KC-EMV
Marca CE (ver declaración de conformidad)	según la normativa UE sobre EMC
Marcado UKCA (véase la declaración de conformidad)	Según la normativa CEM del Reino Unido
Fluido	Aire comprimido según ISO 8573-1:2010 [7:4:4]
Indicación sobre los fluidos de funcionamiento y de mando	Sin opción de funcionamiento con lubricación
Clase de resistencia a la corrosión KBK	1 - riesgo de corrosión bajo
Conformidad PWIS	VDMA24364-B1/B2-L
Temperatura del medio	0 ... 60 °C
Recomendación para la limpieza	Lejía jabonosa
Nivel de ruido para presión nominal de funcionamiento	66 dB(A)
Tipo de protección	IP40
Temperatura ambiente	0 ... 50 °C
Par de apriete máximo	0,6 Nm
Margen de medición de presión	-100 ... 0 kPa
Margen de medición de la presión	-1 ... 0 bar
Margen de medición de presión	-14,5 ... 0 psi
Peso del producto	36 g
Precisión FS	1,5 %FS
Desviación de largo plazo	±0,5% FS máx.
Coefficiente de temperatura del punto de conmutación	0,05 %/K
Conexión eléctrica	3 contactos M8
Tipo de fijación	con taladro pasante
Conexión neumática 1	QS-6
Conexión neumática 3	Silenciador abierto
Conexión de vacío	QS-6
Material de las juntas	NBR
Material de la tobera colectora	POM
Material de la carcasa	POM reforzado
Material del conductor de luz	PC
Material del silenciador	PE
Material del cuerpo del conector	latón PA cromado y niquelado
Material del eyector	Aleación forjable de aluminio
Material del teclado	POM
Material del racor	latón niquelado