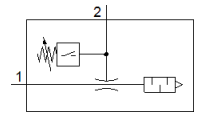
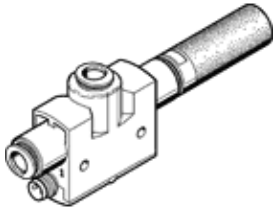


generador de vacío VN-05-H-T4-PQ2-VQ2-02-P

Número de artículo: 536797

FESTO

Con vacuostato integrado. Estándar, vacío elevado, ancho 18 mm, forma en T con enchufe y silenciador abierto.



Hoja de datos

| Característica | Valor |
|--|--|
| Diámetro nominal de la tobera Laval | 0,45 mm |
| Patrón | 16 mm |
| Construcción del silenciador | abierto |
| Posición de montaje | indistinto |
| Característica del eyector | Alto vacío Estándar |
| Función integrada | Sensor de presión Silenciador abierto |
| Construcción | forma en T |
| Anticortocircuitaje | ciclos |
| Magnitud de la medición | presión relativa |
| Principio de medición | piezorresistivo |
| Método de medición | relativo |
| Función del elemento de conmutación | contacto de trabajo |
| Función de conmutación | Comparador de umbral Valor umbral con histéresis variable |
| Polos inconfundibles | para todas las conexiones eléctricas |
| Tipo de display | LED |
| Valores umbrales del margen de ajuste | -100 ... 0 kPa |
| Posibilidades de regulación | Teach-In |
| Indicación del estado | LED |
| Valores umbrales del margen de ajuste | -1 ... 0 bar -14,5 ... 0 psi |
| Presión de funcionamiento para caudal de aspiración máximo (MPa) | 0,3 MPa |
| Presión de funcionamiento para caudal de aspiración máximo | 3 bar |
| Presión de funcionamiento para caudal de aspiración máximo (psi) | 43,5 psi |
| Presión de funcionamiento Mpa | 0,1 ... 0,8 MPa |
| Presión de funcionamiento | 1 ... 8 bar 14,5 ... 116 psi |
| Presión de funcionamiento para vacío máximo (MPa) | 0,49 MPa |
| Presión de funcionamiento para vacío máximo | 4,9 bar |
| Presión de funcionamiento para vacío máximo (psi) | 71,05 psi |
| Vacío máximo | 92 % |
| Presión nominal de funcionamiento | 0,6 MPa 6 bar |
| Presión nominal de funcionamiento (psi) | 87 psi |
| Caudal de aspiración máx. contra atmósfera | 7,2 l/min |
| Tiempo de desconexión | ≤ 4 ms |
| Tiempo de conexión | ≤ 4 ms |
| Margen de tensión de funcionamiento DC | 15 ... 30 V |
| Circuito protector inductivo | Adaptado a bobinas MZ, MY, ME |
| Corriente máxima de salida | 100 mA |
| Corriente residual | ≤ 0,3 mA |

| Característica | Valor |
|---|---|
| Ondulación residual | 10 % |
| Salida | PNP |
| Caída de tensión | ≤ 1,5 V |
| Resistencia a sobrecargas | presente |
| Homologación | RCM Mark |
| Caracteres KC | KC-EMV |
| Marca CE (ver declaración de conformidad) | según la normativa UE sobre EMC |
| Marcado UKCA (véase la declaración de conformidad) | Según la normativa CEM del Reino Unido |
| Fluido | Aire comprimido según ISO 8573-1:2010 [7:4:4] |
| Indicación sobre los fluidos de funcionamiento y de mando | Sin opción de funcionamiento con lubricación |
| Clase de resistencia a la corrosión KBK | 1 - riesgo de corrosión bajo |
| Conformidad PWIS | VDMA24364-B1/B2-L |
| Temperatura del medio | 0 ... 60 °C |
| Recomendación para la limpieza | Lejía jabonosa |
| Nivel de ruido para presión nominal de funcionamiento | 62 dB(A) |
| Tipo de protección | IP40 |
| Temperatura ambiente | 0 ... 50 °C |
| Par de apriete máximo | 0,6 Nm |
| Margen de medición de presión | -100 ... 0 kPa |
| Margen de medición de la presión | -1 ... 0 bar |
| Margen de medición de presión | -14,5 ... 0 psi |
| Peso del producto | 33 g |
| Precisión FS | 1,5 %FS |
| Desviación de largo plazo | ±0,5% FS máx. |
| Coefficiente de temperatura del punto de conmutación | 0,05 %/K |
| Conexión eléctrica | 3 contactos M8 |
| Tipo de fijación | con taladro pasante |
| Conexión neumática 1 | QS-6 |
| Conexión neumática 3 | Silenciador abierto |
| Conexión de vacío | QS-6 |
| Material de las juntas | NBR |
| Material de la tobera colectora | POM |
| Material de la carcasa | POM reforzado |
| Material del conductor de luz | PC |
| Material del silenciador | PE |
| Material del cuerpo del conector | latón PA cromado y niquelado |
| Material del eyector | Aleación forjable de aluminio |
| Material del teclado | POM |
| Material del racor | latón niquelado |