

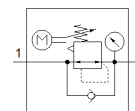
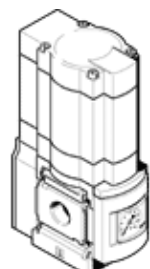
válvula eléctrica reguladora de presión MS6N-LRE-3/8-D7-Z

Número de artículo: 536519

FESTO

regulador de accionamiento indirecto, presión de funcionamiento hasta 12 bar

Tipo sustituido. Disponible hasta 2023. Producto de alternativa: consultar portal de asistencia técnica.



Hoja de datos

| Característica | Valor |
|---|---|
| Tamaño | 6 |
| Serie | MS |
| Posición de montaje | indistinto preferentemente en vertical |
| Construcción | válvula reguladora de presión, regulada eléctricamente |
| Anticortocircuitaje | para todas las conexiones eléctricas |
| Función del regulador | Presión inicial con compensación de la presión primaria con escape secundario |
| Indicación de la presión | con manómetro |
| Presión de funcionamiento Mpa | 0,08 ... 2 MPa |
| Presión de funcionamiento | 0,8 ... 20 bar |
| Margen de regulación de la presión | 0,5 ... 12 bar |
| Histéresis máxima de la presión | 0,25 bar |
| Caudal nominal normal | 4.500 l/min |
| Duración de activación con 25 °C | máx. 90s |
| Ejecución entradas | según IEC 61131-2 sin separación galvánica |
| Tensión nominal de funcionamiento DC | 24 V |
| Consumo de corriente a la tensión de funcionamiento nominal | máx. 1 A |
| Consumo de corriente | máx 3,5 A con 24 V DC |
| Relación entre duración de activación y pausa | 1:3 |
| Fluctuación de tensión permisible | +/- 10 % |
| Marca CE (ver declaración de conformidad) | según la normativa UE sobre EMC |
| Fluido | Aire comprimido según ISO 8573-1:2010 [7:4:4] Gases inertes |
| Indicación sobre los fluidos de funcionamiento y de mando | Opción de funcionamiento con lubricación (necesaria en otro modo de funcionamiento) |
| Clase de resistencia a la corrosión KBK | 2 - riesgo de corrosión moderado |
| Conformidad PWIS | VDMA24364-B2-L |
| Temperatura de almacenamiento | -10 ... 50 °C |
| Apto para el contacto con alimentos | Información detallada sobre el material |
| Temperatura del medio | 0 ... 50 °C |
| Tipo de protección | IP65 |
| Temperatura ambiente | 0 ... 50 °C |
| Peso del producto | 1.280 g |
| Interfaz por cable | Entrada: conector tipo clavija M12x1, 5 contactos |
| Tipo de fijación | Montaje del conducto con accesorios a elegir: |
| Conexión neumática 1 | 3/8 NPT |
| Conexión neumática 2 | 3/8 NPT |
| Material de las juntas | NBR |
| Material de la carcasa | Fundición inyectada de aluminio |
| Material de la membrana | NBR |