

# válvula neumática VL-5/3E-1/8-B-EX

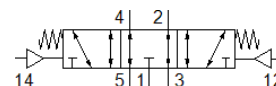
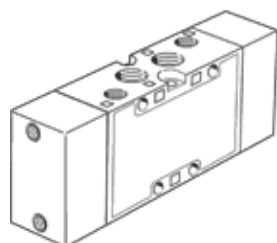
Número de artículo: 536049

Clásico - No utilizar para equipos nuevos

[Función de 5/3 vías, centro a escape](#)

Puede encontrar alternativas modernas introduciendo las cuatro primeras partes del código del producto en el campo de búsqueda.

FESTO



## Hoja de datos

Característica	Valor
Función de las válvulas	5/3 a descarga
Tipo de accionamiento	neumático
Ancho	26 mm
Caudal nominal normal	1.000 l/min
Presión de funcionamiento Mpa	-0,09 ... 1 MPa
Presión de funcionamiento	-0,9 ... 10 bar
Construcción	Corredera
Tipo de reposición	muelle mecánico
Marca CE (ver declaración de conformidad)	según la normativa UE sobre protección contra explosión (ATEX)
Marcado UKCA (véase la declaración de conformidad)	Según la normativa EX del Reino Unido
Categoría ATEX para gas	II 2G
Categoría ATEX para polvo	II 2D
Tipo de protección contra explosión de gas	Ex h IIC T4 Gb
Tipo de protección contra explosión por polvo	Ex h IIIC T130°C Db
Temperatura ambiente con riesgo de explosión	-10°C ≤ Ta ≤ +60°C
Certificación de protección contra explosión fuera de la UE	EPL Db (GB) EPL Gb (GB)
Díámetro nominal	8 mm
Patrón	27 mm
Función de escape	Estrangulable
Principio de hermetización	blando
Posición de montaje	indistinto
Accionamiento manual auxiliar	sin
Tipo de control	directo
Alimentación del aire de control	externo
Sentido del flujo	reversible
Superposición	Superposición positiva
Presión de mando MPa	0,3 ... 1 MPa
Presión de control	3 ... 10 bar
Frecuencia máx. de conmutación	3 Hz
Tiempo de conmutación a la desconexión	14 ms
Tiempo de conmutación a la conexión	5 ms
Tiempo de conmutación a la inversión	24 ms
Fluido	Aire comprimido según ISO 8573-1:2010 [7:4:4]
Indicación sobre los fluidos de funcionamiento y de mando	Opción de funcionamiento con lubricación (necesaria en otro modo de funcionamiento)
Clase de resistencia a la corrosión KBK	1 - riesgo de corrosión bajo
Conformidad PWIS	VDMA24364-B1/B2-L
Temperatura de almacenamiento	-40 ... 60 °C
Temperatura del medio	-10 ... 60 °C
Fluido de control	Aire comprimido según ISO 8573-1:2010 [7:4:4]
Temperatura ambiente	-10 ... 60 °C

<b>Característica</b>	<b>Valor</b>
Peso del producto	320 g
Tipo de fijación	con taladro pasante
Conexión del aire de pilotaje 12	G1/8
Conexión del aire de pilotaje 14	G1/8
Conexión neumática 1	G1/8
Conexión neumática 2	G1/8
Conexión neumática 3	G1/8
Conexión neumática 4	G1/8
Conexión neumática 5	G1/8
Indicación sobre el material	Conforme con RoHS
Material de las juntas	NBR
Material de la carcasa	Fundición inyectada de aluminio