

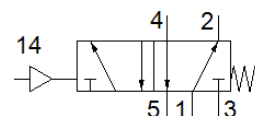
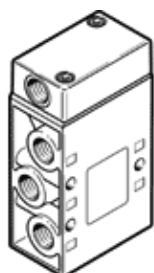
# válvula neumática

## VL-5-1/8-EX

Número de artículo: 536032

FESTO

Función de 5/2 vías, accionada neumáticamente, con muelle reposicionador



## Hoja de datos

Característica	Valor
Función de las válvulas	5/2 monoestable
Tipo de accionamiento	neumático
Ancho	26 mm
Caudal nominal normal	500 l/min
Presión de funcionamiento Mpa	0 ... 1 MPa
Presión de funcionamiento	0 ... 10 bar
Construcción	asiento de plato
Tipo de reposición	muelle mecánico
Tipo de protección	IP65
Marca CE (ver declaración de conformidad)	según la normativa UE sobre protección contra explosión (ATEX)
Marcado UKCA (véase la declaración de conformidad)	Según la normativa EX del Reino Unido
Categoría ATEX para gas	II 2G
Categoría ATEX para polvo	II 2D
Tipo de protección contra explosión de gas	Ex h IIC T4 Gb
Tipo de protección contra explosión por polvo	Ex h IIIC T130°C Db
Temperatura ambiente con riesgo de explosión	-10°C ≤ Ta ≤ +60°C
Certificación de protección contra explosión fuera de la UE	EPL Db (GB) EPL Gb (GB)
Díámetro nominal	5 mm
Patrón	27 mm
Función de escape	Estrangulable
Principio de hermetización	blando
Posición de montaje	indistinto
Tipo de control	directo
Alimentación del aire de control	externo
Sentido del flujo	no reversible
Superposición	Superposición negativa
Presión de mando MPa	0,12 ... 1 MPa
Presión de control	1,2 ... 10 bar
Frecuencia máx. de conmutación	12 Hz
Tiempo de conmutación a la desconexión	16 ms
Tiempo de conmutación a la conexión	5 ms
Máx. impulso de prueba positivo con señal 0	2.200 µs
Máx. impulso de prueba negativo con señal 1	3.700 µs
Fluido	Aire comprimido según ISO 8573-1:2010 [7:4:4]
Indicación sobre los fluidos de funcionamiento y de mando	Opción de funcionamiento con lubricación (necesaria en otro modo de funcionamiento)
Clase de resistencia a la corrosión KBK	1 - riesgo de corrosión bajo
Conformidad PWIS	VDMA24364-B1/B2-L
Temperatura de almacenamiento	-20 ... 60 °C
Temperatura del medio	-10 ... 60 °C
Fluido de control	Aire comprimido según ISO 8573-1:2010 [7:4:4]
Temperatura ambiente	-10 ... 60 °C

<b>Característica</b>	<b>Valor</b>
Peso del producto	220 g
Tipo de fijación	Sobre regleta de bornes con taladro pasante a elegir:
Conexión para el orificio de barrido	M5
Conexión del aire de escape de pilotaje 82	M5
Conexión del aire de pilotaje 14	G1/8
Conexión neumática 1	G1/8
Conexión neumática 2	G1/8
Conexión neumática 3	G1/8
Conexión neumática 4	G1/8
Conexión neumática 5	G1/8
Indicación sobre el material	Conforme con RoHS
Material de las juntas	NBR TPE-U(PU)
Material de la carcasa	Fundición inyectada de aluminio