

# electroválvula MFH-5/3B-3/8-B-EX

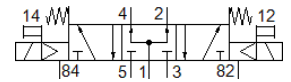
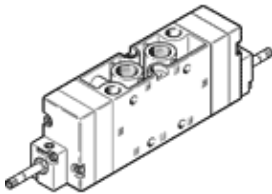
Número de artículo: 535950

Clásico - No utilizar para equipos nuevos

Con accionamiento auxiliar manual, sin bobina y sin conector.  
Bobina y conector se piden por separado.

Puede encontrar alternativas modernas introduciendo las cuatro primeras partes del código del producto en el campo de búsqueda.

FESTO



## Hoja de datos

Característica	Valor
Función de las válvulas	5/3 a presión
Tipo de accionamiento	eléctrico
Ancho	40 mm
Caudal nominal normal	2.600 l/min
Presión de funcionamiento Mpa	0,3 ... 1 MPa
Presión de funcionamiento	3 ... 10 bar
Construcción	Corredera
Tipo de reposición	muelle mecánico
Marca CE (ver declaración de conformidad)	según la normativa UE sobre protección contra explosión (ATEX)
Certificación de protección contra explosión fuera de la UE	EPL Db (GB) EPL Gb (GB)
Marcado UKCA (véase la declaración de conformidad)	Según la normativa EX del Reino Unido
Categoría ATEX para gas	II 2G
Categoría ATEX para polvo	II 2D
Tipo de protección contra explosión de gas	Ex h IIC T4 Gb
Tipo de protección contra explosión por polvo	Ex h IIIC T130°C Db
Temperatura ambiente con riesgo de explosión	-5 °C ≤ Ta ≤ +40 °C
Tipo de protección	IP65
Diámetro nominal	12 mm
Patrón	41 mm
Función de escape	Estrangulable
Principio de hermetización	blando
Posición de montaje	indistinto
Accionamiento manual auxiliar	mediante pulsador
Tipo de control	prepilotado
Alimentación del aire de control	interno
Sentido del flujo	no reversible
Superposición	Superposición positiva
Frecuencia máx. de conmutación	3 Hz
Tiempo de conmutación a la desconexión	118 ms
Tiempo de conmutación a la conexión	25 ms
Tiempo de conmutación a la inversión	78 ms
Máx. impulso de prueba positivo con señal 0	2.200 µs
Máx. impulso de prueba negativo con señal 1	3.700 µs
Fluido	Aire comprimido según ISO 8573-1:2010 [7:4:4]
Indicación sobre los fluidos de funcionamiento y de mando	Opción de funcionamiento con lubricación (necesaria en otro modo de funcionamiento)
Clase de resistencia a la corrosión KBK	1 - riesgo de corrosión bajo
Conformidad PWIS	VDMA24364-B1/B2-L
Temperatura de almacenamiento	-40 ... 60 °C
Temperatura del medio	-5 ... 40 °C

Característica	Valor
Temperatura ambiente	-5 ... 40 °C
Peso del producto	780 g
Conexión eléctrica	a través de bobina F, pedir por separado
Tipo de fijación	con taladro pasante
Conexión del aire de escape de pilotaje 82	M5
Conexión del aire de escape de pilotaje 84	M5
Conexión neumática 1	G3/8
Conexión neumática 2	G3/8
Conexión neumática 3	G3/8
Conexión neumática 4	G3/8
Conexión neumática 5	G3/8
Indicación sobre el material	Conforme con RoHS
Material de las juntas	NBR
Material de la carcasa	Fundición inyectada de aluminio