

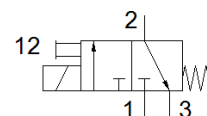
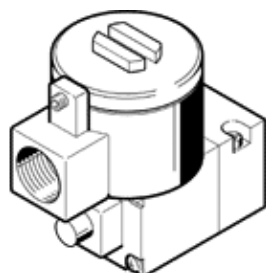
# válvula servopilotada MGXDH-3/2-1.2-24DC-EX

Número de artículo: 535615

FESTO

Con distribución de conexiones CNOMO, según ISO 15218.

Este tipo es apropiado para trabajar con vacío.



## Hoja de datos

Característica	Valor
Función de las válvulas	3/2 cerrada monoestable
Tipo de accionamiento	eléctrico
Presión de funcionamiento Mpa	-0,09 ... 0,8 MPa
Presión de funcionamiento	-0,9 ... 8 bar -13,05 ... 116 psi
Construcción	Válvula de arranque progresivo
Tipo de reposición	muelle mecánico
Marca CE (ver declaración de conformidad)	según la normativa UE sobre protección contra explosión (ATEX)
Certificación de protección contra explosión fuera de la UE	EPL Db (CN) EPL Db (IEC-EX) EPL Gb (CN) EPL Gb (IEC-EX)
Certificado entidad que lo expide	ATEX: CML 15 ATEX 1119X CCC-Ex: 2020322307001701 IEC: IECEx CML 17.0147X
Categoría ATEX para gas	II 2G
Categoría ATEX para polvo	II 2D
Tipo de protección contra explosión de gas	ATEX: Ex db IIC T5 Gb CCC-Ex: Ex d IIC T3/T6 Gb
Tipo de protección contra explosión por polvo	Ex tb IIIC T100°C Db
Temperatura ambiente con riesgo de explosión	ATEX: -65°C ≤ Ta ≤ +55°C CCC-Ex: -20°C ≤ Ta ≤ +40°C
Tipo de protección	IP66
Accionamiento manual auxiliar	con enclavamiento
Sentido del flujo	no reversible
Factor de utilización	100 %
Clase de aislamiento	H
Valores característicos de las bobinas	24 V DC: 3 W
variaciones de frecuencia admisibles	+/- 10 %
Fluido	Aire comprimido según ISO 8573-1:2010 [7:4:4]
Indicación sobre los fluidos de funcionamiento y de mando	Opción de funcionamiento con lubricación (necesaria en otro modo de funcionamiento)
Clase de resistencia a la corrosión KBK	2 - riesgo de corrosión moderado
Conformidad PWIS	VDMA24364-Zona III
Temperatura ambiente	-20 ... 80 °C
Tipo de fijación	CNOMO
Indicación sobre el material	Conforme con RoHS