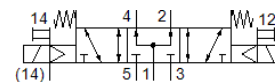
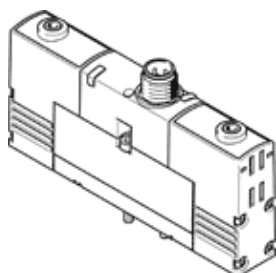


# electroválvula VSVA-B-P53U-ZH-A2-1R2L

Número de artículo: 534790

FESTO

con clavija central, ejecución redonda M8x1



## Hoja de datos

| Característica                                     | Valor   |
|--|---|
| Función de las válvulas                            | 5/3 a presión   |
| Tipo de accionamiento                              | eléctrico   |
| Ancho  | 18 mm   |
| Caudal nominal normal                              | 450 l/min   |
| Presión de funcionamiento Mpa                      | -0,09 ... 1 MPa   |
| Presión de funcionamiento                          | -0,9 ... 10 bar   |
| Construcción                                       | Corredera   |
| Tipo de reposición                                 | muelle mecánico   |
| Homologación                                       | C-Tick<br>c UL us - Recognized (OL)   |
| Marca CE (ver declaración de conformidad)          | según la normativa UE sobre EMC   |
| Marcado UKCA (véase la declaración de conformidad) | Según la normativa CEM del Reino Unido<br>Según la normativa RoHS del Reino Unido             |
| Tipo de protección                                 | IP65  |
| Díámetro nominal                                   | 5 mm  |
| Función de escape                                  | Estrangulable   |
| Principio de hermetización                         | blando  |
| Posición de montaje                                | indistinto  |
| Corresponde a la norma                             | ISO 15407-1<br>VDMA 24563   |
| Accionamiento manual auxiliar                      | mediante pulsador   |
| Tipo de control                                    | prepiloto   |
| Alimentación del aire de control                   | externo   |
| Sentido del flujo                                  | reversible  |
| Superposición                                      | Superposición positiva  |
| Polos inconfundibles                               | para todas las conexiones eléctricas  |
| Funciones adicionales                              | Reducción de la corriente de parada<br>Desconexión de seguridad                               |
| Indicación del estado de señal                     | LED   |
| Presión de mando MPa                               | 0,3 ... 0,8 MPa   |
| Presión de control                                 | 3 ... 8 bar   |
| Caudal de válvula                                  | 650 l/min   |
| Caudal válvula en placa base individual            | 500 l/min   |
| Caudal válvula de interconexión neumática          | 450 l/min   |
| Tiempo de conmutación a la desconexión             | 36 ms   |
| Tiempo de conmutación a la conexión                | 15 ms   |
| Margen de tensión de funcionamiento DC             | 21,6 ... 26,4 V   |
| Factor de utilización                              | 100 %   |
| Máx. impulso de prueba positivo con señal 0        | 500 µs  |
| Máx. impulso de prueba negativo con señal 1        | 500 µs  |
| Valores característicos de las bobinas             | 24 V DC: fase de corriente de baja intensidad 1 W, fase de corriente de alta intensidad 2,4 W |
| Fluido   | Aire comprimido según ISO 8573-1:2010 [7:4:4]   |

| Característica  | Valor  |
|---|--|
| Indicación sobre los fluidos de funcionamiento y de mando   | Opción de funcionamiento con lubricación (necesaria en otro modo de funcionamiento)              |
| Resistencia a los impactos                                  | Comprobación de suplemento de transporte con grado de nitidez 2 según FN 942017-4 y EN 60068-2-6 |
| Resistencia a los golpes                                    | Control de golpes con grado de severidad 2, según FN 942017-5 y EN 60068-2-27                    |
| Clase de resistencia a la corrosión KBK                     | 2 - riesgo de corrosión moderado   |
| Conformidad PWIS  | VDMA24364-B1/B2-L  |
| Temperatura del medio                                       | -5 ... 50 °C   |
| Humedad relativa del aire                                   | 0 - 90 %   |
| Protección contra contacto directo e indirecto              | Baja tensión de protección con aislamiento seguro (PELV)   |
| Temperatura ambiente  | -5 ... 50 °C   |
| Par de apriete máx. en el sistema de fijación de la válvula | 0,9 ... 1,1 Nm   |
| Peso del producto   | 140 g  |
| Conexión eléctrica  | 4 contactos<br>M8x1<br>Conector central<br>forma redondo   |
| Tipo de fijación  | En la placa base   |
| Indicación sobre el material                                | Conforme con RoHS  |