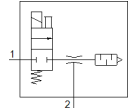
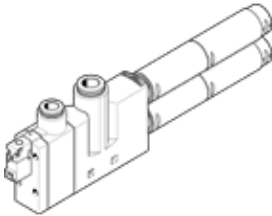


generador de vacío VN-20-H-T6-PQ4-VQ5-RO2-M

Número de artículo: 532656

FESTO

Con electroválvula integrada. Estándar, vacío elevado, ancho 24 mm, forma en T con enchufe y silenciador abierto.



Hoja de datos

Característica	Valor
Diámetro nominal de la tobera Laval	2 mm
Patrón	24 mm
Construcción del silenciador	abierto
Posición de montaje	indistinto
Característica del eyector	Estándar Vacío alto
Accionamiento manual auxiliar	mediante pulsador
Función integrada	Electroválvula de cierre Silenciador abierto
Construcción	forma en T
Función de las válvulas	2/2
Presión de funcionamiento para caudal de aspiración máximo	2 bar
Presión de funcionamiento	2 ... 8 bar
Presión de funcionamiento para vacío máximo	3,5 bar
Vacío máximo	92 %
Presión nominal de funcionamiento	6 bar
Caudal de aspiración máx. contra atmósfera	98 l/min
Tiempo de ventilación a presión de funcionamiento nominal	0,24 s
Margen de tensión de funcionamiento DC	21,6 ... 26,4 V
Consumo eléctrico	1,2 W
Factor de utilización	100 %
Fluido	Aire comprimido según ISO 8573-1:2010 [7:4:4]
Indicación sobre los fluidos de funcionamiento y de mando	Sin opción de funcionamiento con lubricación
Clase de resistencia a la corrosión KBK	1 - riesgo de corrosión bajo
Conformidad PWIS	VDMA24364-Zona III
Temperatura del medio	0 ... 50 °C
Nivel de ruido para presión nominal de funcionamiento	63 dB(A)
Tipo de protección	IP40
Temperatura ambiente	0 ... 50 °C
Peso del producto	215 g
Conexión eléctrica	Conector
Tipo de fijación	con taladro pasante con accesorios
Conexión neumática 1	QS-10
Conexión neumática 3	Silenciador abierto
Conexión de vacío	QS-12
Material de la rosca de conexión	Aleación forjada de aluminio anodizado
Indicación sobre el material	Conforme con RoHS
Material de las juntas	NBR
Material de la tobera colectora	POM
Material de la carcasa	PA reforzado POM reforzado
Material del silenciador	Aleación forjable de aluminio

Característica	Valor
	POM Espuma de PU
Material de los tornillos	Acero
Material del eyector	Aleación forjable de aluminio
Material del racor	latón níquelado