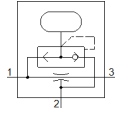
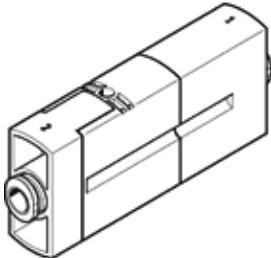


# generador de vacío VN-07-M-I3-PQ2-VQ2-A

Número de artículo: 532634

FESTO

Con impulso de expulsión. Inline, vacío elevado, ancho 14 mm. Con enchufe.



## Hoja de datos

Característica	Valor
Diámetro nominal de la tobera Laval	0,7 mm
Patrón	14,5 mm
Posición de montaje	indistinto
Característica del eyector	Inline Vacío alto
Función integrada	Válvula neumática de impulso de expulsión
Construcción	Forma recta
Presión de funcionamiento para caudal de aspiración máximo	2 bar
Presión de funcionamiento	1 ... 8 bar
Presión de funcionamiento para vacío máximo	4,3 bar
Vacío máximo	93 %
Presión nominal de funcionamiento	6 bar
Caudal de aspiración máx. contra atmósfera	16,6 l/min
Tiempo de ventilación a presión de funcionamiento nominal	1,69 s
Fluido	Aire comprimido según ISO 8573-1:2010 [7:4:4]
Indicación sobre los fluidos de funcionamiento y de mando	Sin opción de funcionamiento con lubricación
Clase de resistencia a la corrosión KBK	1 - riesgo de corrosión bajo
Conformidad PWIS	VDMA24364-B1/B2-L
Temperatura del medio	0 ... 60 °C
Recomendación para la limpieza	Lejía jabonosa
Nivel de ruido para presión nominal de funcionamiento	75 dB(A)
Temperatura ambiente	0 ... 60 °C
Peso del producto	41 g
Tipo de fijación	Montaje del conducto
Conexión neumática 1	QS-6
Conexión de vacío	QS-6
Material de la rosca de conexión	Aleación forjada de aluminio anodizado
Indicación sobre el material	Conforme con RoHS
Material de las juntas	NBR
Material de la tobera colectora	POM
Material de la carcasa	PA reforzado POM reforzado
Material de los tornillos	Acero
Material del eyector	Aleación forjable de aluminio
Material del racor	latón niquelado