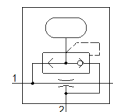
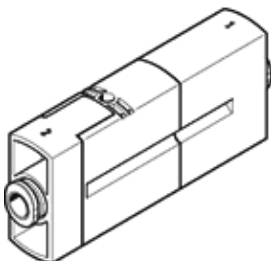


generador de vacío VN-05-N-I3-PQ2-VQ2-A

Número de artículo: 532625

FESTO

Con impulso de expulsión. Inline, gran caudal de aspiración, ancho 14 mm. Con enchufe.



Hoja de datos

| Característica | Valor |
|--|---|
| Díámetro nominal de la tobera Laval | 0,45 mm |
| Patrón | 14,5 mm |
| Posición de montaje | indistinto |
| Característica del eyector | Inline Volumen de aspiración elevado |
| Función integrada | Válvula neumática de impulso de expulsión |
| Construcción | Forma recta |
| Presión de funcionamiento para caudal de aspiración máximo | 5 bar |
| Presión de funcionamiento | 1 ... 8 bar |
| Presión nominal de funcionamiento | 6 bar |
| Caudal de aspiración máx. contra atmósfera | 13,3 l/min |
| Tiempo de ventilación a presión de funcionamiento nominal | 2,24 s |
| Fluido | Aire comprimido según ISO 8573-1:2010 [7:4:4] |
| Indicación sobre los fluidos de funcionamiento y de mando | Sin opción de funcionamiento con lubricación |
| Clase de resistencia a la corrosión KBK | 1 - riesgo de corrosión bajo |
| Conformidad PWIS | VDMA24364-B1/B2-L |
| Temperatura del medio | 0 ... 60 °C |
| Recomendación para la limpieza | Lejía jabonosa |
| Nivel de ruido para presión nominal de funcionamiento | 68 dB(A) |
| Temperatura ambiente | 0 ... 60 °C |
| Peso del producto | 38 g |
| Tipo de fijación | Montaje del conducto |
| Conexión neumática 1 | QS-6 |
| Conexión de vacío | QS-6 |
| Material de la rosca de conexión | Aleación forjada de aluminio anodizado |
| Indicación sobre el material | Conforme con RoHS |
| Material de las juntas | NBR |
| Material de la tobera colectora | POM |
| Material de la carcasa | PA reforzado POM reforzado |
| Material de los tornillos | Acero |
| Material del eyector | Aleación forjable de aluminio |
| Material del racor | latón níquelado |