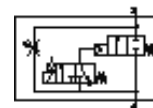
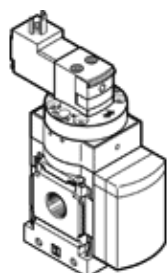


válvula de arranque progresivo MS4N-DE-1/4-V230

Número de artículo: 532007

FESTO

eléctrico, para aumento lento de la presión, sentido del flujo de izquierda a derecha.



Hoja de datos

Característica	Valor
Tipo de accionamiento	eléctrico
Posición de montaje	indistinto
Accionamiento manual auxiliar	con enclavamiento mediante pulsador
Construcción	Asiento del émbolo
Tipo de reposición	muelle mecánico
Tipo de control	prepiloto
Alimentación del aire de control	interno
Sentido del flujo	no reversible
Función de las válvulas	2/2
Indicación de la posición de conmutación	con accesorios
Presión de funcionamiento	4 ... 14 bar
Valor B	0,45
Valor C	9,6 l/sbar
Caudal nominal normal	2.000 l/min
Factor de utilización	100 %
Valores característicos de las bobinas	230 V AC: 50/60 Hz, potencia de arranque de 3 VA, potencia de retención de 2,4 VA
Homologación	c UL us - Recognized (OL)
Fluido	Aire comprimido según ISO 8573-1:2010 [7:4:4] Gases inertes
Indicación sobre los fluidos de funcionamiento y de mando	Opción de funcionamiento con lubricación (necesaria en otro modo de funcionamiento)
Clase de resistencia a la corrosión KBK	2 - riesgo de corrosión moderado
Conformidad PWIS	VDMA24364-B2-L
Apto para el contacto con alimentos	Información detallada sobre el material
Temperatura del medio	-10 ... 60 °C
Tipo de protección	IP65
Temperatura ambiente	-10 ... 60 °C
Peso del producto	263 g
Conexión eléctrica	Esquema de conexiones forma C, según EN 175301-803 Conector según DIN NE 175301-803 Forma rectangular
Indicación del estado de señal	con accesorios
Tipo de fijación	Montaje del conducto con accesorios a elegir:
Conexión neumática 1	1/4 NPT
Conexión neumática 2	1/4 NPT
Indicación sobre el material	Conforme con RoHS
Material de las juntas	NBR
Material de la carcasa	Fundición inyectada de aluminio