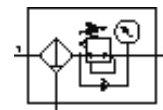


Unidad de filtro y regulador MS6N-LFR-1/4-D7-ERM-AS-Z

Número pieza: 531272

FESTO

Presión inicial máxima de 12 bar, filtro de 40 µm, con manómetro, botón regulador con llave, depósito y funda de material plástico, evacuación manual del condensado, sentido del flujo de derecha a izquierda.



Hoja de datos

Caracter.	Valor
Tamaño	6
Serie	MS
Asegurar el accionamiento	con accesorios, con llave
Posición de montaje	vertical +/- 5°
Grado de filtración	40 µm
Evacuación del condensado	giro manual
Construcción	Filtro regulador con manómetro
Cantidad máxima de condensado	38 ml
Función del regulador	Presión inicial con escape secundario
Funda de protección	funda protectora de material plástico
Indicación de la presión	con manómetro
Margen de regulación de la presión	0,5 ... 12 bar
Presión inicial 1	0,8 ... 20 bar
Histéresis máxima de la presión	0,25 bar
Caudal nominal normal	2.500 l/min
Fluido	Aire comprimido
Clase de resistencia a la corrosión KBK	2
Temperatura de almacenamiento	-10 ... 60 °C
Clase de pureza del aire en la salida	5.7.- según DIN ISO 8573-1
Temperatura del medio	-10 ... 60 °C
Temperatura ambiente	-10 ... 60 °C
Peso del producto	875 g
Tipo de fijación	con accesorios a elegir: Montaje en panel frontal Montaje del conducto
Conexión neumática 1	NPT1/4-18
Conexión neumática 2	NPT1/4-18
Información sobre el material de las juntas	NBR
Información sobre el material del cuerpo	Fundición inyectada de aluminio
Información sobre el material del depósito del filtro	PC
información sobre material plato de separación	POM