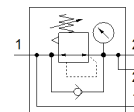
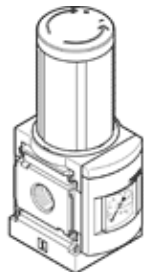


regulador de presión MS6-LRB-1/2-D6-AS

Número de artículo: 530328

FESTO

para montaje en batería, presión inicial máxima 7 bar, con manómetro, botón regulador con llave, conexión P2 en la parte posterior.



Hoja de datos

Característica	Valor
Tamaño	6
Serie	MS
Asegurar el accionamiento	Botón giratorio con enclavamiento con accesorios, con llave
Posición de montaje	indistinto
Construcción	Válvula reguladora de membrana, de accionamiento directo con alimentación continua de aire comprimido
Función del regulador	Presión inicial con compensación de la presión primaria con escape secundario
Indicación de la presión	con manómetro
Presión de funcionamiento	0,8 ... 20 bar
Margen de regulación de la presión	0,3 ... 7 bar
Histéresis máxima de la presión	0,25 bar
Caudal nominal normal	6.300 l/min
Fluido	Aire comprimido según ISO 8573-1:2010 [7:4:4] Gases inertes
Indicación sobre los fluidos de funcionamiento y de mando	Opción de funcionamiento con lubricación (necesaria en otro modo de funcionamiento)
Clase de resistencia a la corrosión KBK	2 - riesgo de corrosión moderado
Conformidad PWIS	VDMA24364-B1/B2-L
Temperatura de almacenamiento	-10 ... 60 °C
Apto para el contacto con alimentos	Información detallada sobre el material
Temperatura del medio	-10 ... 60 °C
Temperatura ambiente	-10 ... 60 °C
Peso del producto	747 g
Tipo de fijación	Montaje en panel frontal Montaje del conducto con accesorios a elegir:
Conexión neumática 1	G1/2
Conexión neumática 2	G1/2
Indicación sobre el material	Conforme con RoHS
Material del elemento de mando	PA POM
Material de las juntas	NBR
Material de la carcasa	Fundición inyectada de aluminio
Material de la membrana	NBR