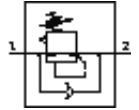


Regulador de presión MS6-LRB-1/2-D5-VS-AS-Z

Número pieza: 530325

FESTO

para montaje en batería, presión inicial máxima 4 bar, sin manómetro,
botón regulador con llave, conexión P2 en la parte frontal.



Hoja de datos

Caracter.	Valor
Tamaño	6
Serie	MS
Asegurar el accionamiento	con accesorios, con llave
Posición de montaje	indistinto
Construcción	Válvula de membrana, de accionamiento directo con alimentación continua de aire comprimido
Función del regulador	Presión inicial con compensación de la presión primaria con escape secundario
Margen de regulación de la presión	0,3 ... 4 bar
Presión inicial 1	0,8 ... 20 bar
Histéresis máxima de la presión	0,25 bar
Caudal nominal normal	7.300 l/min
Fluido	Aire comprimido
Clase de resistencia a la corrosión KBK	2
Temperatura de almacenamiento	-10 ... 60 °C
Temperatura del medio	-10 ... 60 °C
Temperatura ambiente	-10 ... 60 °C
Peso del producto	747 g
Tipo de fijación	con accesorios a elegir: Montaje en panel frontal Montaje del conducto
Conexión neumática 1	G1/2
Conexión neumática 2	G1/2
Indicación sobre el material	Exento de cobre y PTFE
Información sobre el material de la unidad de mando	POM PA
Información sobre el material de las juntas	NBR
Información sobre el material del cuerpo	Fundición inyectada de aluminio
Información sobre el material de la membrana	NBR