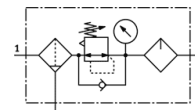


Combinación de unidades de mantenimiento MSB6-3/8-FRC9:J11M2-Z

Número pieza: 530301

FESTO

Combinación compuesta de filtro, válvula reguladora de presión y lubricador. Presión inicial máxima 12 bar, filtro de 40 µm, con manómetro, botón regulador con llave, depósito metálico, evacuación manual del condensado, sentido del flujo de derecha a izquierda.



Hoja de datos

Caracter.	Valor
Tamaño	6
Serie	MS
Asegurar el accionamiento	Botón giratorio con cerrojo integrado
Posición de montaje	vertical +/- 5°
Evacuación del condensado	giro manual
Construcción	Filtro regulador con manómetro Lubricador proporcional estándar
Grado de filtración	40 µm
Función del regulador	Presión inicial con compensación de la presión primaria con escape secundario con flujo inverso
Funda de protección	integrado en la funda metálica
Indicación de la presión	con manómetro
Presión de funcionamiento	1,5 ... 20 bar
Margen de regulación de la presión	0,5 ... 12 bar
Caudal nominal normal	3.500 l/min
Fluido	Aire comprimido según ISO 8573-1:2010 [-:4:-] Gases inertes
Indicación sobre los fluidos de funcionamiento y de mando	Opción de funcionamiento con lubricación (necesaria en otro modo de funcionamiento)
Clase de resistencia a la corrosión KBK	2
Temperatura de almacenamiento	-10 ... 60 °C
Clase de pureza del aire en la salida	Aire comprimido según ISO8573-1:2010 [7:4:-]
Temperatura del medio	-10 ... 60 °C
Temperatura ambiente	-10 ... 60 °C
Peso del producto	1.713 g
Tipo de fijación	con accesorios
Conexión neumática 1	G3/8
Conexión neumática 2	G3/8