

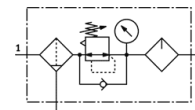
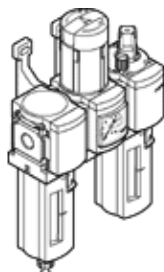
# Combinación de unidades de mantenimiento MSB6-1/2:H8N3M2-WP

Número pieza: 530216

FESTO

Compuesto de filtro, válvula reguladora, lubricador, placa para montaje en la pared.

Presión inicial máxima 12 bar, filtro de 40 µm, con manómetro, depósito metálico, evacuación manual del condensado, sentido del flujo de izquierda a derecha



## Hoja de datos

Caracter.	Valor
Tamaño	6
Serie	MS
Asegurar el accionamiento	Botón giratorio con cerrojo integrado
Posición de montaje	vertical +/- 5°
Grado de filtración	40 µm
Evacuación del condensado	giro manual
Construcción	Válvula reguladora de presión, con manómetro Filtro estándar Lubricador estándar de niebla de aceite
Funda de protección	integrado en la funda metálica
Indicación de la presión	con manómetro
Presión de funcionamiento	1,5 ... 18 bar
Margen de regulación de la presión	1 ... 12 bar
Caudal nominal normal	3.500 l/min
Fluido	Aire comprimido según ISO 8573-1:2010 [-:4:-] Gases inertes
Indicación sobre los fluidos de funcionamiento y de mando	Opción de funcionamiento con lubricación (necesaria en otro modo de funcionamiento)
Clase de resistencia a la corrosión KBK	2
Clase de pureza del aire en la salida	Aire comprimido según ISO8573-1:2010 [7:4:-]
Peso del producto	2.400 g
Tipo de fijación	con accesorios
Conexión neumática 1	G1/2
Conexión neumática 2	G1/2