

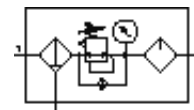
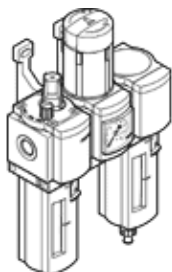
Combinación de unidades de mantenimiento MSB6-1/2:H2N3M1-WP-Z

Número pieza: 530215

FESTO

Compuesto de filtro, válvula reguladora, lubricador, placa para montaje en la pared.

Presión inicial máxima 12 bar, filtro de 40 µm, con manómetro, depósito y funda de material plástico, evacuación manual del condensado, sentido del flujo de derecha a izquierda



Hoja de datos

Caracter.	Valor
Tamaño	6
Serie	MS
Asegurar el accionamiento	Botón giratorio con enclavamiento con accesorios, con llave
Posición de montaje	vertical +/- 5°
Grado de filtración	40 µm
Evacuación del condensado	giro manual
Construcción	Válvula reguladora de presión, con manómetro Filtro estándar Lubricador estándar de niebla de aceite
Funda de protección	funda protectora de material plástico
Indicación de la presión	con manómetro
Margen de regulación de la presión	1 ... 12 bar
Presión inicial 1	1,5 ... 18 bar
Caudal nominal normal	3.500 l/min
Fluido	Aire comprimido filtrado, sin lubricar, grado de filtración de 40 µm Aire comprimido filtrado y lubricado, grado de filtración de 40 µm
Clase de resistencia a la corrosión KBK	2
Peso del producto	2.000 g
Tipo de fijación	con accesorios
Conexión neumática 1	G1/2
Conexión neumática 2	G1/2
Información sobre el material del cuerpo	Fundición inyectada de aluminio
Información sobre el material del depósito del filtro	PC