

Válvula de antirretorno

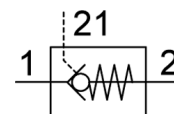
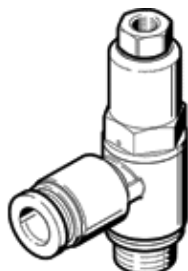
HGL-1/8-QS-6

Número de artículo: 530040

★ Gama básica

Con junta OL, con racor rápido roscado QS.

FESTO



Hoja de datos

Característica	Valor
Función de las válvulas	función antirretorno desbloqueable
Conexión neumática 1	QS-6
Conexión neumática 2	G1/8
Conexión del aire de pilotaje 21	M5
Tipo de accionamiento	neumático
Tipo de fijación	atornillable con rosca exterior
Presión de funcionamiento Mpa	0,05 ... 1 MPa
Presión de funcionamiento	0,5 ... 10 bar
Presión de mando MPa	0,2 ... 1 MPa
Presión de control	2 ... 10 bar 29 ... 145 psi
Temperatura ambiente	-10 ... 60 °C
Fluido	Aire comprimido según ISO 8573-1:2010 [7:4:4]
Clasificación marítima	véase el certificado
Posición de montaje	indistinto
Caudal normal 1 -> 2 de 6 a 0 bar	400 l/min
Caudal nominal normal 1 -> 2 de 6 a 5 bar	270 l/min
Indicación sobre los fluidos de funcionamiento y de mando	Opción de funcionamiento con lubricación (necesaria en otro modo de funcionamiento)
Clase de resistencia a la corrosión KBK	2 - riesgo de corrosión moderado
Conformidad PWIS	VDMA24364-B2-L
Clase de sala limpia	Clase ISO 4
Temperatura de almacenamiento	-10 ... 60 °C
Temperatura del medio	-10 ... 60 °C
Fluido de control	Aire comprimido según ISO 8573-1:2010 [7:4:4]
Par de apriete nominal	3,5 Nm
Tolerancia para el par de apriete nominal	± 10 %
Peso del producto	21,4 g
Indicación sobre el material	Conforme con RoHS
Material de las juntas	NBR
Material del tornillo hueco	Aleación forjable de aluminio anodizado
Material del anillo extractor	POM
Material del retén antirretorno	NBR
Material de la conexión orientable	Fundición inyectada de cinc