

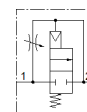
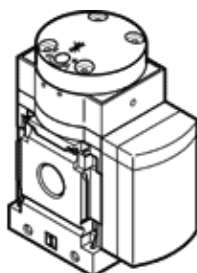
# válvula de arranque progresivo MS6-DL-1/2

Número de artículo: 529817

★ Gama básica

neumático, para aumento lento de la presión, sentido del flujo de izquierda a derecha.

FESTO



## Hoja de datos

Característica	Valor
Función de escape	Estrangulable
Tipo de accionamiento	neumático
Posición de montaje	indistinto
Accionamiento manual auxiliar	sin
Construcción	Asiento del émbolo
Tipo de reposición	muelle mecánico
Tipo de control	directo
Alimentación del aire de control	externo
Sentido del flujo	no reversible
Función de las válvulas	2/2
Presión de funcionamiento	4 ... 18 bar
Valor B	0,39
Valor C	28,97 l/sbar
Caudal nominal normal	6.450 l/min
Fluido	Aire comprimido según ISO 8573-1:2010 [7:4:4] Gases inertes
Indicación sobre los fluidos de funcionamiento y de mando	Opción de funcionamiento con lubricación (necesaria en otro modo de funcionamiento)
Clase de resistencia a la corrosión KBK	2 - riesgo de corrosión moderado
Conformidad PWIS	VDMA24364-B1/B2-L
Apto para el contacto con alimentos	Información detallada sobre el material
Temperatura del medio	-10 ... 60 °C
Temperatura ambiente	-10 ... 60 °C
Peso del producto	650 g
Tipo de fijación	Montaje del conducto con accesorios a elegir:
Conexión neumática 1	G1/2
Conexión neumática 2	G1/2
Indicación sobre el material	Conforme con RoHS
Material de las juntas	NBR
Material de la carcasa	Fundición inyectada de aluminio