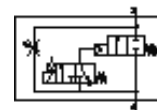


# Válvula de arranque progresivo MS6-DE-3/8-V110-Z

Número pieza: 529812

FESTO

eléctrico, para aumento lento de la presión, sentido del flujo de derecha a izquierda.



## Hoja de datos

| Caracter.                                   | Valor  |
|---|--|
| Función de escape                           | Estrangulable                                    |
| Tipo de accionamiento                       | eléctrico  |
| Posición de montaje                         | indistinto                                       |
| Accionamiento manual auxiliar               | con enclavamiento mediante pulsador              |
| Construcción                                | Asiento del émbolo                               |
| Tipo de reposición                          | muelle mecánico                                  |
| Tipo de control                             | prepiloto  |
| Alimentación del aire de control            | externo  |
| Sentido del flujo                           | no reversible                                    |
| Función de las válvulas                     | 2/2  |
| Indicación de la posición de conmutación    | con accesorios                                   |
| Presión de funcionamiento                   | 4 ... 18 bar                                     |
| Valor B                                     | 0,48   |
| Valor C                                     | 21,05 l/sbar                                     |
| Caudal nominal normal                       | 5.050 l/min                                      |
| Valores característicos de las bobinas      | 110V AC  |
| Clase de resistencia a la corrosión KBK     | 2  |
| Temperatura del medio                       | -10 ... 60 °C                                    |
| Temperatura ambiente                        | -10 ... 60 °C                                    |
| Peso del producto                           | 680 g  |
| Conexión eléctrica                          | Forma C  |
| Tipo de fijación                            | con accesorios a elegir:<br>Montaje del conducto |
| Conexión neumática 1                        | G3/8   |
| Conexión neumática 2                        | G3/8   |
| Indicación sobre el material                | Exento de cobre y PTFE                           |
| Información sobre el material de las juntas | NBR  |
| Información sobre el material del cuerpo    | Fundición inyectada de aluminio                  |