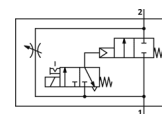
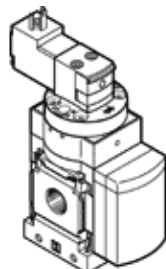


Válvula de arranque progresivo MS6-DE-1/4-V230

Número pieza: 529807

FESTO

eléctrico, para aumento lento de la presión, sentido del flujo de izquierda a derecha.



Hoja de datos

Caracter.	Valor
Tipo de accionamiento	eléctrico
Posición de montaje	indistinto
Accionamiento manual auxiliar	con enclavamiento mediante pulsador
Construcción	Asiento del émbolo
Tipo de reposición	muelle mecánico
Tipo de control	prepiloto
Alimentación del aire de control	interno
Sentido del flujo	no reversible
Función de las válvulas	2/2
Indicación de la posición de conmutación	con accesorios
Presión de funcionamiento	4 ... 18 bar
Valor B	0,54
Valor C	11,22 l/sbar
Caudal nominal normal	2.700 l/min
Duración de la conexión	100%
Valores característicos de las bobinas	230V AC
Fluido	Aire comprimido según ISO8573-1:2010 [7:4:4] Gases inertes
Indicación sobre los fluidos de funcionamiento y de mando	Opción de funcionamiento con lubricación (necesaria en otro modo de funcionamiento)
Clase de resistencia a la corrosión KBK	2
Temperatura del medio	-10 ... 60 °C
Tipo de protección	IP65
Temperatura ambiente	-10 ... 60 °C
Homologación	c UL - Recognized (OL)
Peso del producto	680 g
Conexión eléctrica	Conector forma rectangular según DIN NE 175301-803 Forma C
Tipo de fijación	a elegir: Montaje del conducto con accesorios
Conexión neumática 1	G1/4
Conexión neumática 2	G1/4
Indicación sobre el material	Exento de cobre y PTFE Conforme con RoHS
Información sobre el material de las juntas	NBR
Información sobre el material del cuerpo	Fundición inyectada de aluminio