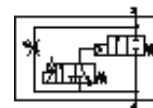


Válvula de arranque progresivo MS4-DE-1/8-V110-Z

Número pieza: 529526

FESTO

eléctrico, para aumento lento de la presión, sentido del flujo de derecha a izquierda.



Hoja de datos

Caracter.	Valor
Función de escape	Estrangulable
Tipo de accionamiento	eléctrico
Posición de montaje	indistinto
Accionamiento manual auxiliar	con enclavamiento mediante pulsador
Construcción	Asiento del émbolo
Tipo de reposición	muelle mecánico
Tipo de control	prepiloto
Alimentación del aire de control	externo
Sentido del flujo	no reversible
Función de las válvulas	2/2
Indicación de la posición de conmutación	con accesorios
Presión de funcionamiento	4 ... 14 bar
Valor B	0,5
Valor C	4,6 l/sbar
Caudal nominal normal	1.000 l/min
Valores característicos de las bobinas	110V AC
Clase de resistencia a la corrosión KBK	2
Temperatura del medio	-10 ... 60 °C
Temperatura ambiente	-10 ... 60 °C
Peso del producto	263 g
Conexión eléctrica	Forma C
Tipo de fijación	con accesorios a elegir: Montaje del conducto
Conexión neumática 1	G1/8
Conexión neumática 2	G1/8
Indicación sobre el material	Exento de cobre y PTFE
Información sobre el material de las juntas	NBR
Información sobre el material del cuerpo	Fundición inyectada de aluminio