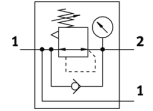
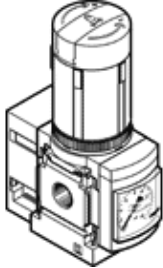


# Regulador de presión MS4-LRB-1/4-D7-AS-BD-Z

Número pieza: 529487

FESTO

para montaje en batería, bloque acodado de salidas con racor QS, presión máxima de 12 bar en las salidas, con manómetro, conexión P2 en la parte frontal.



## Hoja de datos

Caracter.	Valor
Tamaño	4
Serie	MS
Asegurar el accionamiento	Botón giratorio con enclavamiento con accesorios, con llave
Posición de montaje	indistinto
Construcción	Válvula de membrana, de accionamiento directo con alimentación continua de aire comprimido
Función del regulador	Presión inicial con escape secundario con flujo inverso
Indicación de la presión	con manómetro
Presión de funcionamiento	0,8 ... 14 bar
Margen de regulación de la presión	0,5 ... 12 bar
Histéresis máxima de la presión	0,25 bar
Caudal nominal normal	640 l/min
Fluido	Aire comprimido según ISO8573-1:2010 [7:4:4] Gases inertes
Indicación sobre los fluidos de funcionamiento y de mando	Opción de funcionamiento con lubricación (necesaria en otro modo de funcionamiento)
Clase de resistencia a la corrosión KBK	2
Temperatura de almacenamiento	-10 ... 60 °C
Temperatura del medio	-10 ... 60 °C
Temperatura ambiente	-10 ... 60 °C
Peso del producto	222 g
Tipo de fijación	a elegir: Montaje en panel frontal Montaje del conducto con accesorios
Conexión neumática 1	G1/4
Conexión neumática 2	QS-8
Indicación sobre el material	Conforme con RoHS
Información sobre el material de la placa base	Fundición inyectada de aluminio
Información sobre el material de la unidad de mando	POM PA
Información sobre el material de las juntas	NBR
Información sobre el material del cuerpo	Fundición inyectada de aluminio
Información sobre el material de la membrana	NBR