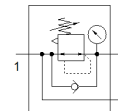
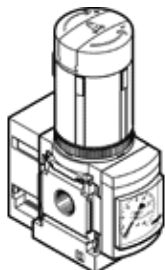


# regulador de presión MS4-LRB-1/4-D6-AS-BD-Z

Número de artículo: 529481

FESTO

para montaje en batería, bloque acodado de salidas con racor QS, presión máxima de 7 bar en las salidas, con manómetro, conexión P2 en la parte frontal.



## Hoja de datos

| Característica  | Valor   |
|---|---|
| Tamaño  | 4   |
| Serie   | MS  |
| Asegurar el accionamiento                                 | Botón giratorio con enclavamiento con accesorios, con llave   |
| Posición de montaje                                       | indistinto  |
| Construcción  | Válvula reguladora de membrana, de accionamiento directo con alimentación continua de aire comprimido |
| Función del regulador                                     | Presión inicial con compensación de la presión primaria con escape secundario con flujo inverso       |
| Indicación de la presión                                  | con manómetro   |
| Presión de funcionamiento                                 | 0,8 ... 14 bar  |
| Margen de regulación de la presión                        | 0,3 ... 7 bar   |
| Histéresis máxima de la presión                           | 0,25 bar  |
| Caudal nominal normal                                     | 840 l/min   |
| Fluido  | Aire comprimido según ISO 8573-1:2010 [7:4:4]<br>Gases inertes  |
| Indicación sobre los fluidos de funcionamiento y de mando | Opción de funcionamiento con lubricación (necesaria en otro modo de funcionamiento)                   |
| Clase de resistencia a la corrosión KBK                   | 2 - riesgo de corrosión moderado  |
| Conformidad PWIS  | VDMA24364-B1/B2-L   |
| Temperatura de almacenamiento                             | -10 ... 60 °C   |
| Apto para el contacto con alimentos                       | Información detallada sobre el material   |
| Temperatura del medio                                     | -10 ... 60 °C   |
| Temperatura ambiente                                      | -10 ... 60 °C   |
| Peso del producto   | 222 g   |
| Tipo de fijación  | Montaje en panel frontal<br>Montaje del conducto con accesorios<br>a elegir:                          |
| Conexión neumática 1                                      | G1/4  |
| Conexión neumática 2                                      | QS-8  |
| Indicación sobre el material                              | Conforme con RoHS   |
| Material de la placa base                                 | Fundición inyectada de aluminio   |
| Material del elemento de mando                            | PA<br>POM   |
| Material de las juntas                                    | NBR   |
| Material de la carcasa                                    | Fundición inyectada de aluminio   |
| Material de la membrana                                   | NBR   |