

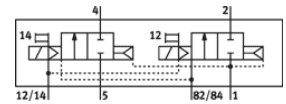
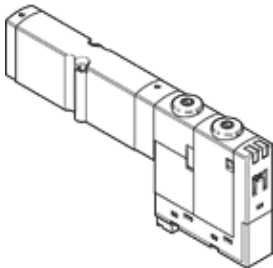
Electroválvula CPASC1-M1H-I-P-2,5

Número pieza: 527006
Producto armonizado

FESTO

Para terminal de válvulas CPA-SC, válvula para placa base con conexión tipo plug in.

Tipo sustituido. Disponible hasta 2014. Producto de alternativa: consultar portal de asistencia técnica.



Hoja de datos

Caracter.	Valor
Función de las válvulas	2x2/2 cerradas monoestables
Tipo de accionamiento	eléctrico
Caudal nominal normal	150 l/min
Presión de funcionamiento	3 ... 10 bar
Construcción	Corredera
Tipo de reposición	muelle neumático
Tipo de protección	IP20
Homologación	c UL us - Recognized (OL)
Diámetro nominal	2,5 mm
Función de escape	Estrangulable
Principio de hermetización	blando
Posición de montaje	indistinto
Accionamiento manual auxiliar	con enclavamiento mediante pulsador
Tipo de control	prepiloto
Sentido del flujo	no reversible
Indicación de la posición de conmutación	sí
Presión de control	3 ... 8 bar
Valor B	0,37
Valor C	0,63 l/sbar
Desconexión del tiempo de conmutación	20 ms
Conexión del tiempo de conmutación	10 ms
Valores característicos de las bobinas	24V DC: 1W
Fluido	Aire comprimido según ISO8573-1:2010 [7:4:4]
Indicación sobre los fluidos de funcionamiento y de mando	Opción de funcionamiento con lubricación (necesaria en otro modo de funcionamiento)
Marcado CE (ver declaración de conformidad)	Según la normativa UE sobre EMC
Clase de resistencia a la corrosión KBK	2
Temperatura del medio	-5 ... 50 °C
Nivel de ruido	95 dB(A)
Fluido de control	Aire comprimido según ISO8573-1:2010 [7:4:4]
Temperatura ambiente	-5 ... 50 °C
Peso del producto	40 g
Conexión eléctrica	3 contactos Conector
Tipo de fijación	con taladro pasante
Conexión neumática 1	Placa base
Conexión neumática 2	Placa base
Conexión neumática 3	Placa base
Conexión neumática 4	Placa base
Conexión neumática 5	Placa base
Información sobre el material de las juntas	FPM HNBR NBR
Información sobre el material del cuerpo	Fundición inyectada de aluminio