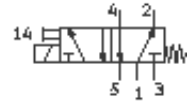
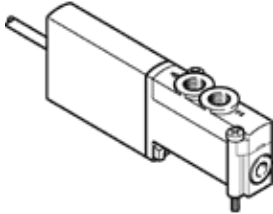


# Electroválvula MHP2-MS1H-5/2-M5-K

Número pieza: 525107

FESTO

Válvula de conexiones roscadas para montaje individual y en batería, con conmutación rápida, con accionamiento manual auxiliar, con cable.



## Hoja de datos

Caracter.	Valor
Función de las válvulas	5/2 monoestable
Tipo de accionamiento	eléctrico
Caudal nominal normal	100 l/min
Conexión neumática 2	M5
Conexión neumática 4	M5
Presión de funcionamiento	-0,9 ... 8 bar
Construcción	Válvula de asiento con descarga
Tipo de reposición	muelle mecánico
Tipo de protección	IP65
Homologación	c UL us - Recognized (OL)
Díámetro nominal	2 mm
Patrón	14 mm
Función de escape	Estrangulable
Principio de hermetización	blando
Posición de montaje	indistinto
Accionamiento manual auxiliar	con reposición
Tipo de control	directo
Sentido del flujo	reversible
frecuencia máx. de conmutación	300 Hz
Desconexión del tiempo de conmutación	1,7 ms
Conexión del tiempo de conmutación	1,9 ms
tolerancia del tiempo de conmutación a partir de 1 Hz	0,2 ms
Duración de la conexión	100%
Valores característicos de las bobinas	24V DC: NS1,625W,HS6,5W
Fluctuación de tensión permisible	+/- 10 %
Fluido	Aire comprimido filtrado, sin ubricar, grado de filtración de 40 µm Aire comprimido filtrado y lubricado, grado de filtración de 40 µm
Símbolo CE	Según la normativa UE sobre EMC
Limitación de la temperatura ambiente y la temperatura de medios	En función de la frecuencia de conmutación
Clase de resistencia a la corrosión KBK	2
Temperatura del medio	-5 ... 40 °C
Temperatura ambiente	-5 ... 40 °C
par de apriete máx. en el sistema de fijación de la válvula	0,4 Nm
Par de apriete máximo del racor	1,5 Nm
Peso del producto	65 g
Conexión eléctrica	Cable
Longitud del cable	2,5 m
Tipo de fijación	En el distribuidor PR
Conexión neumática 1	Placa base
Conexión neumática 3	Placa base
Conexión neumática 5	Placa base
Indicación sobre el material	Exento de cobre y PTFE

<b>Caracter.</b>	<b>Valor</b>
Información sobre el material de las juntas	HNBR NBR
Información sobre el material del cuerpo	Fundición inyectada de cinc recubierto
Información sobre el material de la cubierta del cable	PUR
Datos sobre el material del tornillo	Acero cincado