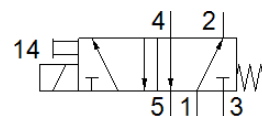
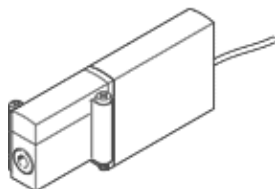


# electroválvula MHA2-MS1H-5/2-2-K

Número de artículo: 525103

FESTO

Válvula de placa base para montaje individual y en batería, con conmutación rápida, con accionamiento manual auxiliar, con cable.



## Hoja de datos

Característica	Valor
Función de las válvulas	5/2 monoestable
Tipo de accionamiento	eléctrico
Ancho	10 mm
Caudal nominal normal	90 l/min
Presión de funcionamiento Mpa	-0,09 ... 0,8 MPa
Presión de funcionamiento	-0,9 ... 8 bar
Construcción	Válvula de asiento con descarga
Tipo de reposición	muelle mecánico
Tipo de protección	IP55
Homologación	RCM Mark c UL us - Recognized (OL)
Marca CE (ver declaración de conformidad)	según la normativa UE sobre EMC según la directiva RoHS-RL de la UE
Marcado UKCA (véase la declaración de conformidad)	Según la normativa CEM del Reino Unido Según la normativa RoHS del Reino Unido
Diámetro nominal	2 mm
Patrón	14 mm
Nota sobre el patrón uniforme	La distancia mínima entre las válvulas es de 4 mm
Función de escape	Estrangulable
Principio de hermetización	blando
Posición de montaje	indistinto
Accionamiento manual auxiliar	mediante pulsador
Tipo de control	directo
Sentido del flujo	no reversible
Superposición	Superposición negativa
Polos inconfundibles	Bipolar
Funciones adicionales	Supresión del arco voltaico Reducción de la corriente de parada Circuito protector
Frecuencia máx. de conmutación	300 Hz
Tiempo de conmutación a la desconexión	1,7 ms
Tiempo de conmutación a la conexión	1,9 ms
Tolerancia para tiempo de conmutación OFF	+10 %/-30 %
Tolerancia para tiempo de conmutación ON	+10%/-30%
Dispersión tiempo de conmutación a partir de 1 Hz	0,2 ms
Factor de utilización	100 %
Valores característicos de las bobinas	24 V DC: fase de corriente de baja intensidad 1,625 W, fase de corriente de alta intensidad 6,5 W
Fluctuación de tensión permisible	+/- 10 %
Fluido	Aire comprimido según ISO 8573-1:2010 [7:4:4]
Indicación sobre los fluidos de funcionamiento y de mando	Opción de funcionamiento con lubricación (necesaria en otro modo de funcionamiento)

<b>Característica</b>	<b>Valor</b>
Resistencia a los impactos	Comprobación de suplemento de transporte con grado de nitidez 2 según FN 942017-4 y EN 60068-2-6
Limitación de la temperatura ambiente y la temperatura de medios	En función de la frecuencia de conmutación
Resistencia a los golpes	Control de golpes con grado de severidad 2, según FN 942017-5 y EN 60068-2-27
Clase de resistencia a la corrosión KBK	2 - riesgo de corrosión moderado
Conformidad PWIS	VDMA24364-B1/B2-L
Temperatura del medio	-5 ... 40 °C
Temperatura ambiente	-5 ... 40 °C
Par de apriete máx. en el sistema de fijación de la válvula	0,4 Nm
Peso del producto	70 g
Conexión eléctrica	Cable
Longitud del cable	2,5 m
Tipo de fijación	en el distribuidor PR
Conexión neumática 1	Placa base
Conexión neumática 2	Placa base
Conexión neumática 3	Placa base
Conexión neumática 4	Placa base
Conexión neumática 5	Placa base
Indicación sobre el material	Conforme con RoHS
Material de las juntas	HNBR NBR
Material de la carcasa	Fundición inyectada de zinc, con recubrimiento
Material de la cubierta aislante del cable	PUR
Material de los tornillos	Acero, galvanizado