

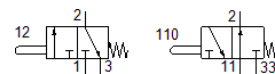
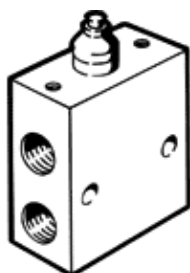
# válvula de leva

## V/O-3-1/8

Número de artículo: 4938

FESTO

Según los empalmes elegidos, función abierta o cerrada en reposo.  
Este tipo es apropiado para trabajar con vacío.



### Hoja de datos

Característica	Valor
Función de las válvulas	3/2 abierta/cerrada monoestable
Tipo de accionamiento	mecánico
Caudal nominal normal	140 l/min
Presión de funcionamiento	-0,95 ... 8 bar
Construcción	Asiento del émbolo
Diámetro nominal	3,5 mm
Tipo de control	directo
Fluido	Aire comprimido según ISO 8573-1:2010 [-:-:-]
Indicación sobre los fluidos de funcionamiento y de mando	Opción de funcionamiento con lubricación (necesaria en otro modo de funcionamiento)
Conformidad PWIS	VDMA24364-B1/B2-L
Temperatura ambiente	-10 ... 60 °C
Fuerza de accionamiento	28 N
Fuerza de accionamiento con posición normal cerrada	37,53 N
Peso del producto	90 g
Tipo de fijación	con taladro pasante
Conexión neumática 1	G1/8
Conexión neumática 2	G1/8
Conexión neumática 3	G1/8
Material de las juntas	NBR
Material de la carcasa	Aluminio anodizado