

válvula de palanca basculante

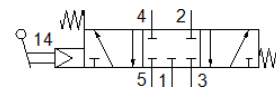
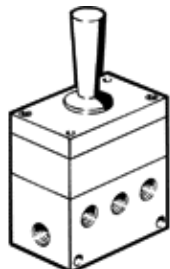
H-5/3-1/2

Número de artículo: 4920

Producto sustituido

FESTO

Tipo sustituido. Disponible hasta 2024. Producto de alternativa:
consultar portal de asistencia técnica.



Hoja de datos

Característica	Valor
Función de las válvulas	5/3 cerrada
Tipo de accionamiento	manual
Caudal nominal normal	2.700 l/min
Tipo de reposición	muelle mecánico
Diámetro nominal	12 mm
Principio de hermetización	blando
Tipo de control	prepilotado
Sentido del flujo	no reversible
Conformidad PWIS	VDMA24364-B1/B2-L
Conexión neumática 1	G1/2
Conexión neumática 2	G1/2
Conexión neumática 3	G1/2