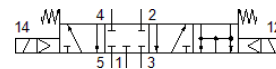
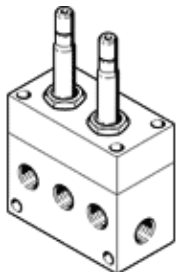


# electroválvula MC-5/4-1/2

Número de artículo: 4861  
Producto sustituido

FESTO

Tipo sustituido. Disponible hasta 2022. Producto de alternativa:  
[consultar portal de asistencia técnica.](#)



## Hoja de datos

Característica	Valor
Función de las válvulas	5/4 cerrada
Tipo de accionamiento	eléctrico
Presión de funcionamiento Mpa	0,2 ... 1 MPa
Presión de funcionamiento	2 ... 10 bar
Construcción	asiento de plato
Tipo de reposición	muelle mecánico
Principio de hermetización	blando
Accionamiento manual auxiliar	sin
Tipo de control	prepilotoado
Conexión neumática 1	G1/2
Conexión neumática 2	G1/2
Conexión neumática 3	G1/2
Conexión neumática 4	G1/2
Conexión neumática 5	G1/2