

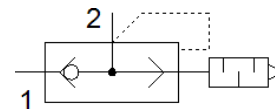
válvula de escape rápido SEU-1/8

Número de artículo: 4616

FESTO

con silenciador.

El ruido de purga se ha medido a 6 bar contra la atmósfera a 1 m de distancia.



Hoja de datos

Característica	Valor
Función de las válvulas	escape rápido
Conexión neumática 1	G1/8
Conexión neumática 2	G1/8
Tipo de fijación	atornillable
Caudal nominal normal, descarga de aire 0,6-0,5 MPa (6-5 bar, 87-72,5 psi)	550 l/min
Caudal normal, descarga de aire 0,6-0 MPa (6-0 bar, 87-0 psi)	1.000 l/min
Caudal nominal normal, aireación 0,6-0,5 MPa (6-5 bar, 87-72,5 psi)	300 l/min
Presión de funcionamiento	0,5 ... 10 bar
Temperatura ambiente	-20 ... 75 °C
Material de la carcasa	Fundición inyectada de cinc
Fluido	Aire comprimido según ISO 8573-1:2010 [7:4:4]
Díámetro nominal	5 mm
Posición de montaje	indistinto
Indicación sobre los fluidos de funcionamiento y de mando	Opción de funcionamiento con lubricación (necesaria en otro modo de funcionamiento)
Conformidad PWIS	VDMA24364-B1/B2-L
Temperatura del medio	-20 ... 75 °C
Nivel de ruido	85 dB(A)
Peso del producto	65 g
Material de las juntas	NBR