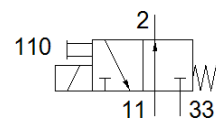
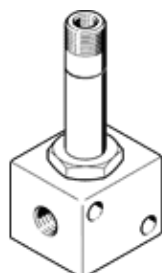


electroválvula MOFH-3-M5

Número de artículo: 4543

FESTO

Con accionamiento auxiliar manual, sin bobina y sin conector.
Bobina y conector se piden por separado.



Hoja de datos

Característica	Valor
Función de las válvulas	3/2 abierta monoestable
Tipo de accionamiento	eléctrico
Caudal nominal normal	46 l/min
Presión de funcionamiento Mpa	0 ... 0,65 MPa
Presión de funcionamiento	0 ... 6,5 bar
Construcción	asiento de plato
Tipo de reposición	muelle mecánico
Homologación	c UL us - Recognized (OL)
Diámetro nominal	1,5 mm
Función de escape	no estrangulable
Principio de hermetización	blando
Posición de montaje	indistinto
Accionamiento manual auxiliar	con enclavamiento
Tipo de control	directo
Sentido del flujo	no reversible
Tiempo de conmutación a la desconexión	8,5 ms
Tiempo de conmutación a la conexión	12 ms
Fluido	Aire comprimido según ISO 8573-1:2010 [7:4:4]
Indicación sobre los fluidos de funcionamiento y de mando	Opción de funcionamiento con lubricación (necesaria en otro modo de funcionamiento)
Conformidad PWIS	VDMA24364-B2-L
Temperatura del medio	-15 ... 60 °C
Temperatura ambiente	-15 ... 40 °C
Tipo de fijación	con taladro pasante
Conexión neumática 1	M5
Conexión neumática 2	M5
Conexión neumática 3	M5